

2022



GUÍA DE PREPARACIÓN DE HURACANES



AMANDA HOLLY

LEIGH SPANN

JEFF BERARDELLI

REBECCA BARRY

ERIC STONE



DESARROLLA TU PLAN FAMILIAR
MAPAS DETALLADOS DE CONDADOS



**JEFF
BERARDELLI**

GUÍA DE PREPARACIÓN TEMPORADA DE HURACANES 2022

Bienvenidos

Gracias por confiar en la guía de preparación para la Temporada de Huracanes 2022 - Max Defender 8.

Esta es la época del año donde todos comenzamos a vigilar el trópico y nos preguntamos qué podemos esperar durante esta temporada.

Es por eso que es tan importante equiparte y prepararte con la información más reciente y detallada, como lo que encontrarás en esta guía.

En su mayor parte, todos los que vivimos en la Florida Central hemos tenido suerte en estos últimos años.

Además de esta guía, Max Defender 8 te mantendrá informado en nuestros noticieros, en TampaHoy.com y a través de nuestras redes sociales como Twitter, Instagram y Facebook. Buscanos como @tampahoy.

Acude a nosotros antes, durante y después de un huracán, tormenta tropical o clima severo. Pero no importa lo que se prediga, sólo una tormenta puede ser devastadora. Ese impacto podría cambiar tu vida para siempre si tú y tu familia no están preparados. Es vital tener un plan de emergencia, un kit de supervivencia y lo más importante, mantenerte informado.

Gracias nuevamente por recoger nuestra guía de preparación para la Temporada de Huracanes 2022 - Max Defender 8. Y recuerda: la idea es que estés listo y preparado, sin importar la magnitud de las tormentas.



LISTA DE CONTACTOS DE EMERGENCIA

NÚMEROS PARA MANTENER A MANO

Asistencia de desastres de la Cruz Roja	1-866-438-4636
FEMA	1-800-525-0321
Departamento de Agricultura y Servicios al Consumidor de la Florida	1-800-435-7352
Línea de ayuda al consumidor del Departamento de Servicios Financieros de Florida	1-800-342-2762 TDD* 1-800-640-0886
División de Emergencia de la Florida	1-850-413-9969
Línea de ayuda de Huracanes	1-800-227-8676
Programa Nacional de Seguro contra Inundaciones	1-888-356-6329 TDD* 1-800-427-5593
Línea de emergencia de Control de Envenenamiento	1-800-222-1222
Línea de emergencia de huracán Max Defender 8	1-800-528-0808
TRÁFICO e información al viajero	511 (DESDE EL TELÉFONO MÓVIL)

FUENTES:
RECURSOS DE INFORMACIÓN PROPORCIONADOS POR: CONSEJO DE PLANIFICACIÓN REGIONAL DE TAMPA BAY Y OPERACIONES DE GESTIÓN DE EMERGENCIAS DE LOS SIGUIENTES CONDADOS: CITRUS, DESOTO, HARDEE, HERNANDO, HIGHLANDS, HILLSBOROUGH, MANATEE, PASCO, PINELLAS, POLK Y SARASOTA. FUENTES ADICIONALES: CRUZ ROJA AMERICANA; DOMINION ENERGY; FEMA; FLASH.ORG; FLORIDA DISASTER.ORG; DEPARTAMENTO DE SERVICIOS FINANCIEROS DE LA FLORIDA; DOTACIÓN NACIONAL PARA LA EDUCACIÓN FINANCIERA; CENTRO NACIONAL DE HURACANES; DEPARTAMENTO DE RESIDUOS SÓLIDOS DEL CONDADO DE POLK; SPCA DE TAMPA BAY; BASE DE DATOS NACIONAL DE SEGURIDAD ALIMENTARIA DEL USDA; CORTESÍA DE MAPAS DEL CONSEJO DE PLANIFICACIÓN REGIONAL DE TAMPA BAY

TABLA DE CONTENIDO

PARA TUS NECESIDADES DE NAVEGACIÓN

Artículo

Desarrollo de un Plan Familiar	6
Protéjete a ti Mismo	8
Protege a tus Mascotas	12
Protege tu Casa	14
Necesidades Especiales	18
Farmacéuticos	20
Protección al Consumidor	21
Seguridad de las Inundaciones	22
Información de seguro	24
Protege tus Documentos	26
Imprescindibles	29
Seguridad de Generador	30

Mapas

Uso del Mapa del Condado	31
Condado Citrus	33
Condado Hernando	35
Condado Hillsborough	37
Condado Manatee	41
Condado Pasco	43
Condado Pinellas	45
Condado Polk	49
Condado Sarasota	51

Haz click a los artículos para navegar | Haz click en el logo de Max Defender 8 para regresar

TABLA DE CONTENIDO | 5



JENNIFER LEIGH

DESARROLLO DE UN PLAN FAMILIAR

Una guía para proteger a tu familia

Cada temporada de huracanes, revisa, practica y actualiza tu plan familiar. Necesitarás conocer tu ruta de evacuación, obtener suministros de emergencia y tomar medidas para proteger tu hogar. Recuerda hacer planes para amigos o familiares con necesidades especiales, incluyendo a tus mascotas. Todos, incluyendo los niños, deberían participar en este plan.

EVACUACIÓN

Comprueba los mapas dentro de esta guía para ver en qué ruta de evacuación vives. Esto determinará cuando y si necesitas refugiarte durante una tormenta. Recuerda: La mayoría de los residentes de casas móviles deben buscar refugio, independientemente de su ubicación. Deberías planear ahora dónde evacuar a tu familia y hacer arreglos para quedarte con amigos o familiares que viven en una zona segura para huracanes. Ten alimentos listos, agua y suministros imprescindibles (ver página 10). Si evacuas a un hotel en el interior, pregunta por las políticas especiales de huracanes. Lo más importante: asegúrate de que tu destino NO está en una ruta de evacuación.

SALIENDO DEL AREA

Desaloja lo antes posible. Planea una ruta alternativa. Si vuelas, prepárate para el cierre del aeropuerto y/o vuelos cancelados. Recuerda, las tormentas pueden cambiar de dirección rápidamente y sin advertencia, así que ten cuidado y evita conducir directamente a la ruta de una tormenta. Sintoniza nuestros socios radiofónicos (incluidos en la página 2 de esta guía) para mantenerte informado sobre las condiciones del tráfico.

REFUGIOS PÚBLICOS

Un refugio de evacuación debe ser tu último recurso. Ten en cuenta que diferentes refugios pueden abrirse en diferentes momentos, dependiendo del tamaño y la intensidad de una tormenta. No vayas hasta que un funcionario anuncie que ya se ha abierto un refugio en específico. Ten en mente que los refugios posiblemente estén llenos de gente y sean incómodos.

Asegúrate de traer:

- Almohadas, sábanas y mantas o saco de dormir
 - Alimentos dietéticos especiales, agua y medicamentos
 - Cambios de ropa y artículos de higiene personal
 - Linterna, radio y baterías adicionales
 - Implementos infantiles y juguetes silenciosos para niños
 - Papeles y documentos importantes
- Nota: No se permiten alcohol y armas de fuego; la mayoría de los refugios no permitirán mascotas.

EN CASO DE EVACUAR

- No te asustes si se anuncia una orden de evacuación. Asegúrate de salir de tu hogar con tiempo suficiente antes de que el clima se vuelva peor. NO arriesgues tu vida.
- Lleva tus suministros imprescindibles y documentos importantes, incluyendo tu licencia de conducir y pólizas de seguro contigo.
- Lleva artículos irremplazables como fotos o recuerdos.
- Deja que tus amigos y familiares sepan a dónde irás.
- Apaga la electricidad, el agua y el gas si los funcionarios te piden que lo hagas.
- Asegurate que las puertas y ventanas estan cerradas.

SI NO EVACUAS

Asegurate que las ventanas esten protegidas y el hogar está asegurado. Limpia los recipientes para beber agua y tu bañera para almacenar agua limpia. Planifica tres galones de agua por persona y por día para todos los usos. Ofrece tu hogar a amigos o familiares que necesiten desalojar. Te recomendamos tener al menos un suministro de dos semanas de alimentos no perecederos, incluyendo un abrelatas no eléctrico y un teléfono no eléctrico, con cable.



PROPIETARIOS DE NEGOCIOS

Todos los negocios también deben tener un Plan de Desastre. Para obtener una guía, Ponte en contacto con tu agencia local de emergencias, cámara de comercio o ve a www.sba.gov/business-guide/manage-your-business/prepare-emergencies.



REBECCA
BARRY

PROTÉGETE A TI MISMO

Durante y después de la tormenta

DURANTE LA TORMENTA

Mantente en el interior, alejado de ventanas, tragaluces y puertas de cristal, hasta que la tormenta haya pasado oficialmente. Ten cuidado, puede parecer que la tormenta haya terminado, pero en realidad puede estar pasando el ojo del huracán. Puede parecer tranquilo, pero el clima podría deteriorarse rápidamente. La calma puede durar sólo 10-20 minutos.

Si pierdes la energía de la cobertura meteorológica de News Channel 8, las actualizaciones de noticias están disponibles en tu teléfono o tableta. Descarga nuestra aplicación MAX Defender 8 Weather y WFLA News, totalmente gratis, ahora mismo.

No utilices velas ni lámparas de queroseno.

Encuentra una habitación segura en tu casa, por lo general una habitación interior, sin ventanas, como un armario o baño en la planta inferior.

Permanece en tu habitación incluso si oyes romper vidrios. No te expongas a los vientos del huracán.

Si su casa comienza a experimentar daño, cúbrete con un colchón y almohadas. Si tu habitación tiene una bañera, entra a la bañera debajo de un colchón.

Utiliza el teléfono solo para llamadas urgentes. No uses el teléfono si oyes truenos.

Si estás en un edificio alto, evita los pisos superiores, ya que la velocidad del viento es más fuerte a grandes alturas. Dirígete a una sala segura.

Si la inundación amenaza tu hogar, apaga la electricidad en el interruptor principal.



DESPUÉS DE LA TORMENTA

Sé paciente. Puede tomar un tiempo para que el equipo de emergencia llegue a tu vecindario. Restaurar utilidades podría tomar varias semanas. Usa precaución extrema. Puede haber situaciones peligrosas a tu alrededor.

Si tu casa fue dañada, no regreses hasta que sea inspeccionada oficialmente.

Encuentra el extintor antes de encender la electricidad.

Evita todas las líneas eléctricas caídas y charcos de agua.

Reporta las líneas eléctricas derribadas o averiadas, líneas de gas rotas y de agua

Vigila siempre a los niños.

Evita apilar escombros cerca de postes de energía. Esto puede dificultar las reparaciones.

Evita conducir ya que pueden haber escombros y el bloqueo de la carretera.

Abre ventanas y puertas para ventilar tu hogar.

Si se ha producido una inundación, haz una inspección antes de encender el interruptor.

Deja saber a tu contacto de emergencia fuera de la ciudad que te encuentras bien.

Debes tener un documento de identidad válido. Es posible que lo necesites para volver a entrar en tu vecindario.

No salgas a observar, especialmente por la noche.



LLAMA ANTES DE EXCAVAR

Puedes estar ansioso por eliminar árboles grandes y otros escombros después de ser afectado por un huracán. Pero los servicios públicos subterráneos podrían representar un peligro real. Una gran cantidad de servicios públicos están enterrados bajo tierra y algunos no están enterrados tan profundamente como puedes creer. El resultado puede ser costoso, incluso mortal. Antes de cavar, llama al 811 si no sabes dónde se encuentran los servicios públicos subterráneos en tu propiedad. O visita www.sunshine811.com para obtener más información. Si se interrumpe tu servicio eléctrico, evita abrir refrigeradores y congeladores para evitar que los artículos se dañen y/o se descongelen.

SEGURIDAD DE ALIMENTOS Y AGUA

La comida en un refrigerador está segura si la energía estuvo interrumpida por tan sólo unas horas.

Si la temperatura interior supera los 40° F durante más de dos horas, los alimentos percederos son inseguros para comer. (Consigue un pequeño termómetro para mantenerlo dentro de tu refrigerador).

Si hay cristales de hielo en los artículos del congelador, los alimentos se pueden volver a congelar de forma segura.

Si no estás seguro de si algún alimento ha sido estropeado, deséchalo.

No bebas agua del grifo hasta que los funcionarios hayan anunciado que es segura.

Agua embotellada comercial es buena indefinidamente, independientemente de la fecha de caducidad.

El agua que haz embotellado por ti mismo solo será segura para consumir durante aproximadamente una semana a temperatura ambiente (dos semanas en el refrigerador).

PARA ESTERILIZAR EL AGUA:

1. Hierve el agua durante al menos un minuto, O
2. Añade 12 gotas de tintura de 2% de yodo por galón, O
3. Agrega 8 gotas de cloro doméstico sin aroma (con hipoclorito como único ingrediente activo) por galón, O
4. Utiliza tabletas de purificación de agua.



ABC

PLUMBING · AIR · HEAT

Dedicated to you & your **FAMILY**

CONSIDER IT DONE!

ABC Plumbing, Air & Heat proudly serves the Tampa Bay area and the surrounding suburbs. Our dedication to your family's comfort and well-being shows in the five-star service we provide from start to finish. Getting your home's systems back up and running in one visit is our top priority; that's why we come prepared with our fully-stocked, signature green trucks.

Whether you need a dependable plumber who is courteous and professional or someone reliable to work on your A/C, our trusted experts will get the job done right! With convenient day, evening, and weekend appointments to fit whatever your schedule may be, with one call to ABC you can....

CONSIDER IT DONE!



24 hours a day | 7 days a week | For more than 70 years

727-202-4462 | 4abc.com



LEIGH SPANN

PROTEGE A TUS MASCOTAS

Es diferente de protegerte a ti mismo

Si las condiciones durante una tormenta no son seguras para ti, entonces tampoco son seguras para tus mascotas. Incluye a tus mascotas en tu plan de huracanes. Ten en cuenta:

Los animales de servicio son las ÚNICAS mascotas permitidas en la mayoría de los refugios públicos.

La mayoría de los moteles y hoteles permitirán mascotas más pequeñas (gatos, perros pequeños, etc.) por una tarifa o depósito adicional, pero asegúrate de preguntar antes de ir.

Si evacuas a un refugio, se recomienda hacer arreglos de antemano para poder llevar a tu mascota en una jaula o servicio de traslado fuera de las zonas de evacuación de huracanes. No esperes hasta el último minuto. El espacio será limitado y se aplicarán tarifas de embarque estándar.

Independientemente de dónde evacúes, asegúrate de que tu mascota esté claramente identificada con una licencia actual y una etiqueta de rabia en el cuello. Puedes considerar tener tu mascota con un micro-chip.

Trata de mantener tu horario lo más normal posible.

Asegúrate de que las vacunas de tus mascotas estén actualizadas. Es posible que necesites una prueba de vacunación.

Las tiendas de mascotas pueden ayudarte a encontrar refugio para mascotas exóticas.



HAZ UN KIT DE SUMINISTRO QUE INCLUYA:

Un porta mascotas o una jaula plegable (adecuada para tu mascota)

Foto actual en la que aparezcas con tu mascota (como prueba de propiedad)

Alimentos para mascotas, agua embotellada y cualquier medicamento, suficiente para al menos una semana (no olvides los envases de alimento, un abrelatas manual y golosinas)

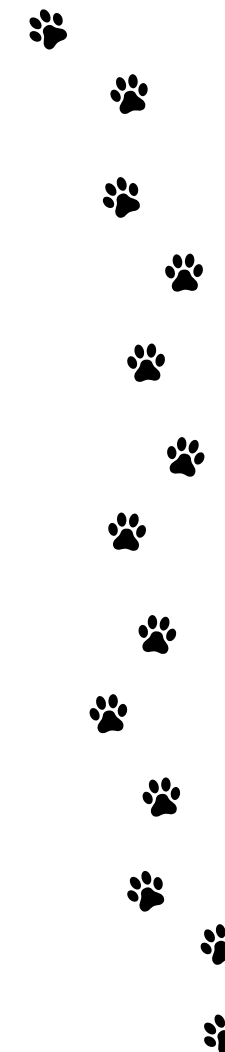
Cama de gato, covertor y toallas de papel

Periódico y papel para limpiar

Pequeñas bolsas de basura para los desechos

Prueba de vacunas actualizadas

Después de la tormenta, The Humane Society y otros servicios de animales pueden ayudarte a encontrar una mascota perdida o localizar al dueño de una mascota que encuentre. Vigila a tu mascota cuidadosamente al aire libre. Los olores familiares y puntos de referencia pueden cambiar, y tu mascota podría confundirse fácilmente. Las líneas eléctricas derribadas, los alimentos contaminados y el agua también son peligros reales. Recuerda, las mascotas son parte de la familia; no las pongas en riesgo. Consulta el mapa de tu condado en esta guía para obtener una lista de refugios para mascotas.





AMANDA
HOLLY

PROTEGE TU CASA

Cómo preparar tu hogar

Hay algunas acciones específicas que debes tomar para que tu hogar sea más seguro. Para realizar algunas de estas mejoras, tendrás que subir al ático o revisar el espacio con una linterna. Es posible que te sientas más cómodo con un inspector, arquitecto, ingeniero o contratista con experiencia y licencia que inspeccione tu casa. Sea cual sea la decisión que tomes, tómate tu tiempo para hacerlo bien antes de que la tormenta sea una amenaza. Para soportar las fuerzas del viento asociadas con el clima severo, recuerda:

ANCLA TU TECHO

REFUERZA LAS PUERTAS DE ENTRADA Y GARAJE

CUBRE TUS VENTANAS

ANCLA TU TECHO

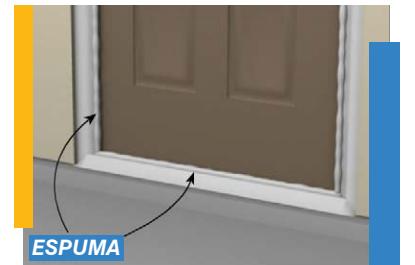
Si tu techo fue construido antes de 1994 y está a dos aguas, asegura todo el encuadre de extremo a dos aguas con vigas horizontales y verticales. Además, asegúrate de que haya revestimiento de madera (tablones o madera plywood) detrás del estuco de las paredes triangulares del extremo a dos aguas. Usando una pistola de calafateo, aplica un cordón de 1/4 de pulgada de adhesivo de madera certificado APA AFG-01 a lo largo de una intersección de la cubierta del techo y el elemento de soporte del techo (cuerda de la viga) a ambos lados de la viga. Esta técnica puede aumentar la resistencia al levantamiento del viento por hasta tres veces, pero no debe ser utilizado si vas a cambiar el techo en un futuro próximo.

REFUERZA PUERTAS DE ENTRADA Y GARAJE

Las puertas de entrada se dañan fácilmente por los fuertes vientos. Atornilla todas las puertas con tornillos que tengan una longitud mínima de una pulgada. Las puertas del garaje deben ser capaces de soportar las cargas de vientos de huracán y los impactos de los escombros voladores. Si el tuyo no lo hace, sustitúyelo por uno resistente a los huracanes. Aproximadamente el 80 por ciento de los daños causados por vientos de huracanes comienza con la entrada de viento a través de las puertas del garaje.

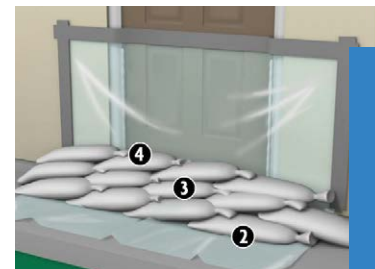
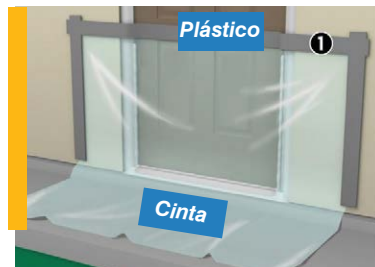
CUBRE TUS VENTANAS

Proteger tus ventanas es quizá uno de los factores más importantes para asegurar tu casa u oficina de la destrucción total en un huracán o tormenta severa. Asegúrate de que todas las puertas y ventanas estén correctamente selladas. Reemplaza el material paisajístico de rocas con corteza natural tratada por fuego para reducir el daño. Cubre todas las ventanas y puertas de vidrio con persianas resistentes a los impactos y fijadas de forma segura. Incluye otros sistemas de protección de ventanas aprobados con accesorios de montaje adecuados.



LA ESPUMA

Para sellar una puerta, aplique espuma de uretano expandida a los bordes exteriores donde la puerta encuentra el marco, hasta dos o tres pies por encima del suelo.



DESPUÉS DE UN HURACÁN

No viertas los escombros en los drenajes.

Realice reparaciones temporales para proteger tu hogar de daños adicionales.

Cubre los orificios con madera contraenchapada y utiliza plástico pesado en las ventanas rotas.

Si no puedes hacer reparaciones por ti mismo, consulta las referencias del contratista con tu agente de seguros, Cámara de Comercio o Better Business Bureau.

Si reconstruyes, primero obtén un estimado. Discute las condiciones de pago y mantén cualquier recibo. Necesitas suficiente cobertura para cubrir los costos actuales de construcción o incluso para construir bajo nuevos estándares oficiales.

Tu compañía de seguros te puede proporcionar asistencia para estos costos adicionales.

Si no puedes vivir en tu casa después del huracán, es posible que tengas derecho a asistencia adicional para las facturas de un hotel, las comidas y otros gastos de vida. Esta cobertura NO está disponible si el daño es causado por inundación o marejada.

BOLSAS DE ARENA

Usa sacos de arena para anclar un cobertor de plástico para proteger una puerta.

1. Pega plástico a la pared y a través de la puerta, uniéndolo unos metros por la pared y extendiéndolo lejos de los cimientos en el suelo.
2. Coloca la primera fila de sacos de arena en el plástico en el suelo.
3. Apila las bolsas de arena en la segunda fila, cubriendo huecos en el nivel inferior.
4. Apila la tercera fila de sacos de arena en la parte superior de la segunda fila, en línea con la primera fila como refuerzo.

PROTEJA SU CASA | 16

DYNASTY BUILDINGSOLUTIONS

813-680-2014

www.dynastybuildingsolutions.com

Licensed | Bonded | Insured

RESIDENTIAL & COMMERCIAL ROOFING

RESTORATION SERVICES

WATER EXTRACTION

STORM SEAL



CCC1330607 | CBC1262853 | CBC1264508



**ERIC
STONE**

NECESIDADES ESPECIALES

Cómo manejar necesidades médicas

Regístrate ahora en la Oficina de Manejo de Emergencias de tu condado si tienes necesidades médicas especiales. Lleva al menos tres días de suministros médicos que necesitarás, incluyendo: alimentos especiales, agua, recetas, nebulizadores, jeringas, hisopos estériles y equipos de oxígeno. Importante: Los refugios para necesidades especiales no proporcionan atención médica práctica, por lo que es posible que desees llevar a un cuidador contigo. Es posible que debas tener a mano artículos médicos de respaldo, como una batería para el respirador y cilindros de oxígeno (suministro de 48 horas).

Si necesitas respiradores u otro equipo médico dependiente de la electricidad, debes hacer arreglos previos con tu médico. También debes registrarte con tu compañía eléctrica. Si necesitas oxígeno u otros suministros médicos, consulta con tu proveedor a cerca de los planes de emergencia.

Un médico debe ser notificado si tú o alguien que conoces necesita hospitalización. Ten en cuenta que hay un número limitado de recursos disponibles para desastres como el de un huracán.

Para atención médica en el hogar y pacientes que no pueden salir de casa, informa a tu proveedor de atención médica dónde estarás durante un huracán y pregunta a cerca de tus planes de emergencia. Recuerda llevar contigo medicamentos, instrucciones escritas sobre tu cuidado, equipo especial y ropa de cama si desalojas.



CONSEJO PARA ADULTOS MAYORES

Aquellos que viven solos, o que no cuentan con el apoyo de familiares o amigos, deben tomar precauciones especiales en caso de una situación de emergencia. Las personas que son frágiles o discapacitadas (ya sea mental o físicamente) pueden necesitar asistencia especial de familiares, amigos o agencias de servicios sociales. Los adultos mayores que también son cuidadores pueden requerir asistencia externa. El estrés y la ansiedad excesivo puede contribuir al aumento de los episodios de su enfermedad, especialmente en personas con enfermedades cardíacas entre otras. Si un adulto mayor vive en un asilo para ancianos, en un centro de vida asistida o en una pensión, debe contactarse con el administrador para conocer el plan de desastre.

TRANSPORTE

Si no tienes transporte o no puedes conducir, puede haber asistencia disponible.

Cada condado local ofrece algún tipo de ayuda para asegurarse de que puedas salir del camino de la tormenta. Consulta con la Oficina de Manejo de Emergencias de tu condado (los números de teléfono están en las páginas de mapa de esta guía) para encontrar información detallada sobre rutas para ayudarte en caso de evacuación.



**JOSH
BENSON**

PLANIFICACIÓN DE FARMACÉUTICOS

PLANIFICACIÓN DE PRODUCTOS FARMACÉUTICOS

Para muchas personas, la medicación no es un lujo, es una necesidad. Salir corriendo podría causar otras complicaciones de salud o incluso enviarlos al hospital. Es por eso que es importante tener un suministro adecuado de medicamentos disponibles, especialmente durante la temporada de huracanes.

Siempre es una buena idea pedir recargas de recetas 5-7 días antes de que tu medicamento se acabe.

Si llega un huracán y tu farmacia regular no está abierta, lleva tu frasco recetado a otra farmacia. El personal utilizará la información de la etiqueta para rellenar tu medicación. También recuerda llevar tu tarjeta de seguro.

Incluso si te vez obligado a evacuar, todavía puedes rellenar tus recetas. Puedes ir a una farmacia donde quiera que decidas evacuar. Es posible que puedan acceder a tus registros de recetas electrónicamente y ayudarte con las necesidades de emergencia. Pedir recargas en línea o por teléfono también es una buena idea para un servicio rápido.

Pero el mejor consejo es: Nunca esperes hasta el último minuto para rellenar tu medicamento. Es la única manera de asegurarte de seguir tomando tu tratamiento como lo recetó tu médico.

“**Nunca esperes hasta el último minuto”**”

PROTECCIÓN DEL CONSUMIDOR

Reparar tu casa después de un desastre puede ser muy estresante. Aquí hay algunas maneras de ayudar a protegerte de contratistas y estafadores sin licencia:

■ **Ten mucho cuidado con** cualquier persona que llegue a tu casa sin ser invitado y que se ofrezca a hacer reparaciones.

■ **Obtengan un** estimado o contrato por escrito.

■ **Nunca** pagues en efectivo.

■ **Asegúrate de anotar** una dirección, número de teléfono y números de licencia.

■ **Pide** referencias y échales un vistazo.

■ **Insiste en las fechas** de inicio y finalización en el contrato, y no pagues el saldo final hasta que el trabajo se complete a tu satisfacción.

■ **Si sospechas que eres víctima** de fraude de seguros, comunícate con el Departamento de Servicios Financieros del Consumidor de Florida a su Línea de ayuda llamando al 1-800-342-2762 o visita www.myfloridacfo.com/fraud. Si sospechas que eres víctima de estafadores, llama a la oficina del Fiscal General o visite myfloridalegal.com.





KEITH
CATE

SEGURIDAD DE LAS INUNDACIONES

Para todas las zonas de inundación de Florida

Evita las áreas inundadas, las áreas de flujo de alta velocidad y las áreas sujetas a inundaciones repentinas. No intentes cruzar corrientes que fluyen.

Las carreteras pueden no estar intactas bajo las aguas de inundación y la profundidad del agua no siempre es obvia. Da la vuelta y ve por otro camino.

Si el vehículo se detiene, déjalo y busca un terreno más alto. El aumento del agua puede inundar al vehículo; podría arrastrarlo.

Ten cuidado en la noche ya que es más difícil reconocer los peligros de inundación.

Mantén a los niños alejados de las aguas altas, los drenajes de aguas y los viaductos.

Tira cualquier alimento que haya estado en contacto con las aguas de la inundación.

Utiliza linternas de baterías (no linternas de queroseno, antorchas o cerillas) para examinar edificios. Los inflamables podrían estar dentro.

INVESTIGA SI ESTÁS EN UNA ZONA DE INUNDACIONES

Los mapas de inundación generalmente se mantienen en el archivo en el tribunal local del condado, oficina municipal o biblioteca. Para obtener información adicional, llama al Centro de Servicio de Mapas de FEMA al 1-877-FEMA-MAP.

GET A
GUARANTEED
OFFER
ON YOUR
HOME
TODAY!



MARK
SPAIN
REAL ESTATE

MARKSPAIN.COM



**STACIE
SCHAIBLE**

INFORMACIÓN DEL SEGURO

Todo acerca de tu seguro

Una buena póliza de seguro de propietario (o arrendatario) es más que necesaria. Analiza lo siguiente con tu representante de seguros:

La mayoría de los hogares en Florida tienen un deducible especial por daños causados por huracanes. Pregunta por tu póliza y su costo de bolsillo.

Preparar un inventario completo del hogar con fotos. Graba videos si es posible y almacena la información en una caja fuerte.

¿Tu póliza cubre el valor real en efectivo (costo de reemplazo, menos depreciación) o los costos de reemplazo?

¿Necesitas saqueros particulares o extendidos para artículos especiales?

¿Se requiere una póliza de seguro de vientos tempestuosos?

¿Necesita un seguro contra inundaciones?

SEGURO DE INUNDACIÓN

Las políticas estándar del propietario de viviendas no cubren los daños causados por las inundaciones, incluida la marejada, por un huracán.

El seguro contra inundaciones está disponible para todos los residentes en todas las comunidades participantes. Por lo general, hay un período de espera de 30 días.

Si más de la mitad de tu casa está dañada y no está construida según los estándares actuales, tendrá que ser elevada y reacondicionada.

Se requieren permisos para cualquier tipo de construcción o reconstrucción en la llanura de inundación.

PRESENTACIÓN DE UN RECLAMO

Notifica a tu agente de seguros tan pronto como sea posible y ten su número de póliza a mano.

Pregunta cuándo puedes esperar que un ajustador visite tu casa.

Presenta fotos e inventario de artículos dañados, incluyendo su edad y valor

Ten a mano los recibos y estimados.

Sé paciente. Los casos se aceleran en función de la gravedad o las dificultades.





SHANNON
BEHNKEN

PROTEGER TUS DOCUMENTOS

Cómo proteger tus documentos

Una de las cosas más importantes para asegurar durante un huracán, y lo que se suele olvidar de primero, son tus documentos importantes. Estas son algunas cosas que debes recordar:

Guarda los originales en una caja fuerte de un banco.

Elije un banco a cierta distancia de tu casa para reducir el riesgo de que ambos lugares sufran el mismo desastre.

Obten una lista de todas las ubicaciones de tu banco, direcciones y números de teléfono.

Copia todos los documentos de la caja fuerte y colócalos en una caja de evacuación (preferiblemente una caja a prueba de fuego).

Guarda tu caja de evacuación en algún lugar al que puedas llegar fácilmente. Llévelo contigo si desalojas.

Actualice los documentos en ambas casillas una o dos veces al año.

Guarde su caja de desalojo en algún lugar al que puedas llegar fácilmente. Llévelo contigo si desalojas.

Actualiza los documentos en ambas casillas una o dos veces al año.

PARA LA CAJA DE DESALOJO SOLAMENTE:

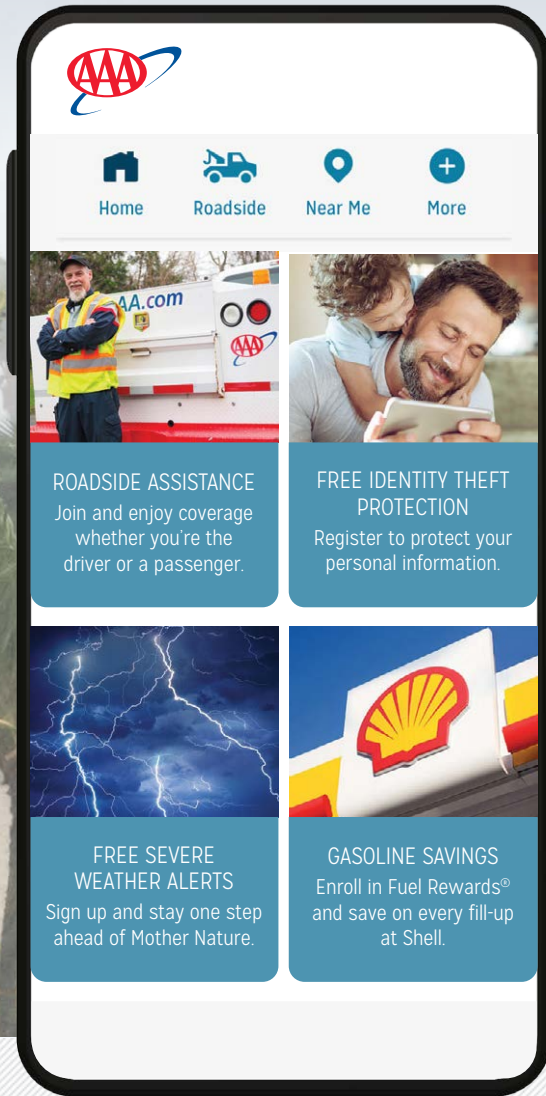
- Escribe instrucciones sobre decisiones financieras y de salud para tu familia en caso de que quedes incapacitado.
- Si eres dueño de una casa, considere abrir una línea de crédito con garantía hipotecaria para que los fondos de emergencia estén disponibles.

CAJA DE SEGURO O CAJA DE DESALOJO:

- **Pólizas de seguro** (vida, automóvil, propietarios, inquilinos, etc.)
- **Copias** de la información del seguro médico (tarjeta de seguro, nombre y número del médico, recetas, alergias e inmunizaciones)
- **Fotocopia** de la licencia de conducir
- **Certificados** de nacimiento, muerte y matrimonio
- **Tarjeta** de Seguro Social
- **Pasaporte**
- **Voluntad** y testamento vital
- **Escrituras** hipotecarias/de propiedad
- **Documentos** de adopción
- **Registros** militares
- **Títulos** de automóviles
- **Documentos** de fideicomiso
- **Declaración** de impuestos
- **Instrucciones** escritas para los miembros de la familia
- **Lista** de contactos de emergencia, (familia, amigos, abogado, asesores financieros, etc.)
- **Inventario** de propiedades personales (descripción del artículo, número de serie, recibo y fotografía o vídeo)

OTROS DOCUMENTOS A CONSIDERAR:

- **Registros** de mejora del hogar / recibos
- **Garantías** y recibos para compras importantes
- **Evaluaciones** de joyas, coleccionables, obras de arte, etc.
- **Registros** de tarjetas de crédito
- **Registros** de cuentas de jubilación
- **Estados** de cuenta de cheques, ahorros e inversiones recientes
- **Contrato** de alquiler y/o arrendamiento
- **Información** reciente sobre el talón de pago y los beneficios de los empleados
- **Discos** de copia de seguridad de información informática crítica
- **Negativos** de fotografías personales insustituibles (con cobertura de plástico protectoras)



AAA takes some of the worry out of hurricane season.

Add peace of mind to every day with a AAA Membership. No matter what the season, you'll have AAA's legendary roadside assistance coverage every time you're on the road, plus a variety of member-only benefits that provide AAA savings and security all year.

Take advantage of member benefits during storm season and all year.



24/7 AAA Roadside Assistance
Coverage as the driver or a passenger¹



FREE Identity Theft Protection
Protection from scammers in uncertain times, a \$49 value²



FREE Severe Weather Alerts
Timely notifications of approaching weather³



Gasoline Savings
Save at least 5¢/gal at Shell when you sign up for Fuel Rewards⁴

Enjoy peace of mind every day with AAA Membership. Join today at AAA.com/DEAL

Upon activation and with proper identification, AAA will provide regular AAA services and full privileges for the new member. Roadside benefits begin three days after payment of dues. Some restrictions apply.
¹ Roadside Assistance is provided by independent facilities contracted by AAA. Coverage in taxis, limousines and other ride-sharing conveyances is excluded. Visit AAA.com/MemberHandbook for details about member benefits, including any limitations or restrictions. Offers, terms, conditions and policies are subject to change without notice. Savings partners subject to change. ² ProtectMyID Essential, ProtectMyID Deluxe and ProtectMyID Platinum are provided by ConsumerInfo.com, Inc., an Experian company. To be eligible to enroll in ProtectMyID Essential, ProtectMyID Deluxe or ProtectMyID Platinum you must be 18 years of age or older and a current valid AAA Member with a valid email address. Products subject to change or termination at any time without notice. Certain terms conditions and restrictions apply. Valid AAA membership required at time of enrollment. ³ You must enroll to receive benefits. ⁴ Restrictions apply. To qualify for this Extended Gold Status offer, you must be a member of AAA with a linked Fuel Rewards[®] account (via www.AAA.com/Shell). Limit 20 gal. See www.AAA.com/Shell for full terms and conditions. 22-RM-0559-B

IMPRESCINDIBLES

Tu lista de tareas para huracanes

ARTICULOS PERECEDEROS

- Carne enlatada
- Frutas y verduras enlatadas
- Sopas y chili
- Alimentos secos
- Frutas y nueces secas
- Cereal
- Croquetas y galletas
- Café, té o bebidas
- Mantequilla de cacahuete y Jalea
- Budín
- Leche en polvo
- Leche evaporada o Leche Parmalat

- Efectivo (es posible que los cajeros automáticos no funcionen después de la tormenta)
- Agua potable (al menos un suministro de agua de 7 días; 1 galón por persona al día)
- Medicina con receta (suministro de 2 semanas)
- Dos neveras con hielo (una para hielo, otra para almacenar comida)
- Suministros para bebés (pañales, toallitas, alimentos para bebés/fórmula)
- Abridor de latas manual
- Linternas / Lámparas
- Radio y Reloj de batería (TV si está disponible)
- Baterías de repuesto (2 pares de repuesto para cada dispositivo)
- Papel higiénico y artículos de higiene personal
- Kit de primeros auxilios
- Cloro para esterilización (sin aroma con hipoclorito el único ingrediente activo)
- Tabletas de purificación de yodo o agua
- Platos desechables, vasos y utensilios
- Bolsas de basura de plástico
- Desinfectante
- Jabon, desinfectante de manos y detergente para platos
- Repelente de insectos y protector solar
- Teléfono de cable no eléctrico
- Cámara y película
- Libros, revistas, juguetes
- Plásticos / Lona impermeable
- Conducto o cinta adhesiva
- Uñas, Cuerda, madera, herramientas
- Equipo de lluvia
- Extintor de fuego
- Combustible para generadores y vehículos
- Gas propano (para parrillas)
- Carbón y líquido encendedor
- Fósforos impermeables



JENNIFER
PEÑATE

SEGURIDAD DE GENERADOR

Antes de comprar un generador, ten en cuenta lo siguiente:

- ¿Qué aparatos van a funcionar?
- ¿Necesitas un generador portátil o estacionario?
- ¿Necesitas varios tomacorrientes o varios tipos de tomas de corriente?

OTROS CONSEJOS:

Nunca enciendas un generador en interiores o en tu garaje. Encuentra un área bien ventilada lejos de tu casa.

No conectes el generador directamente al cableado de tu casa.

Utiliza siempre cables de extensión de servicio pesado, de servicio interior y exterior para conectarte al generador.

No intentes colocar combustible al generador mientras está en funcionamiento. Apaga todos los aparatos conectados al generador y luego apaga el generador. Deja que se enfríe antes de intentar colocar combustible en la unidad.

Lee y sigue las pautas del fabricante que figuran en el manual del propietario para conocer los procedimientos de funcionamiento correctos y las capacidades de salida de potencia. No intentes ejecutar más dispositivos de los que puede manejar tu generador.

Comprueba el aceite cada vez que añadas gas

Enchufa los aparatos directamente en el generador

Ahorra gas alternando aparatos. Por ejemplo, los refrigeradores se pueden mantener frescos suministrando energía ocho horas al día.

No almacenes combustible en interiores. La gasolina (y otros líquidos inflamables) deben almacenarse fuera del lugar de refugio, deben estar en recipientes de seguridad, no en envases de vidrio, y debidamente etiquetados. No deben almacenarse en un garaje si hay un aparato de combustión en el lugar. Los vapores de gasolina pueden viajar invisiblemente a lo largo del suelo y encenderse fácilmente.

Ten siempre un extintor de incendios completamente cargado y aprobado situado cerca del generador.

USO DEL MAPA DEL CONDADO

Antes de ingresar a la sección de mapas de esta guía

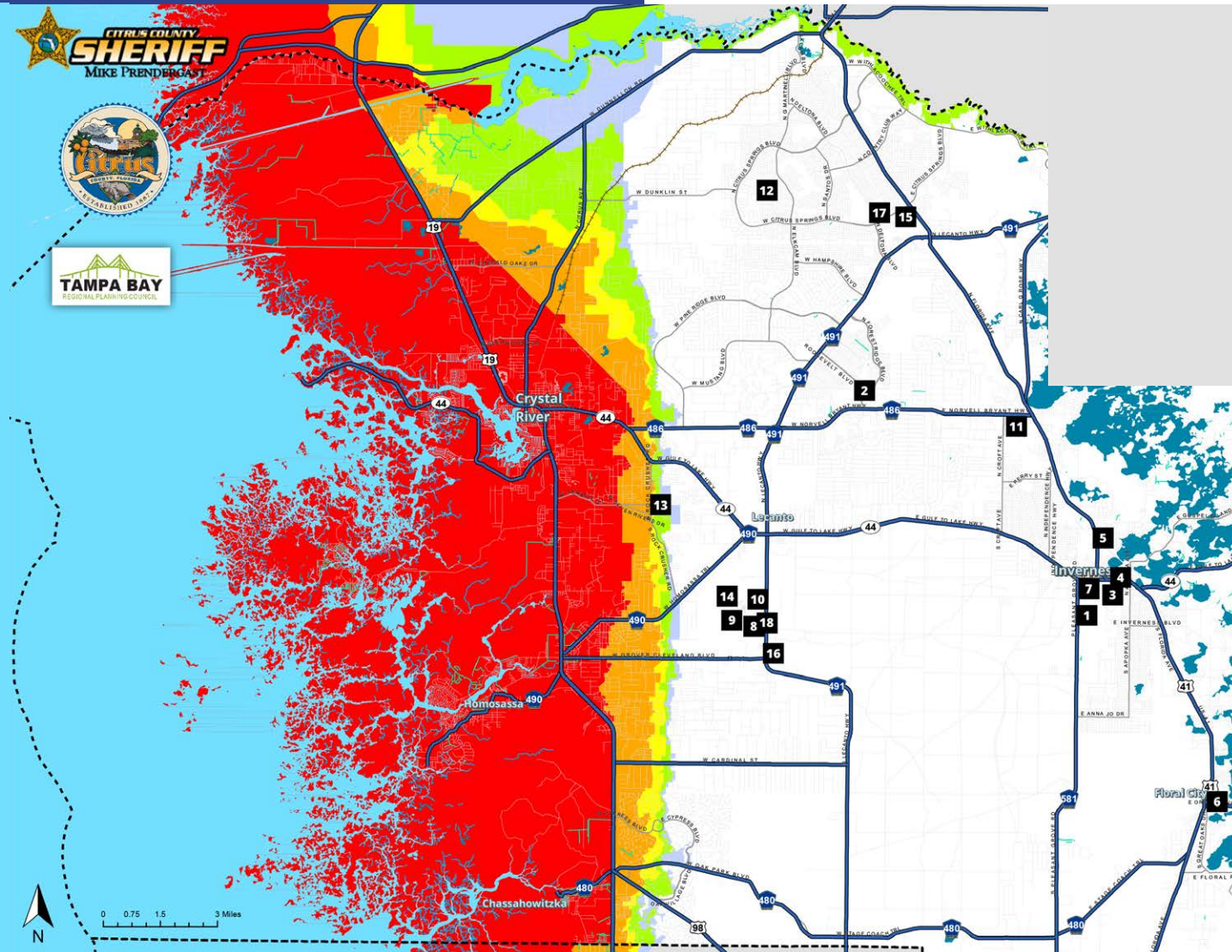
- 1 **Localiza dónde** vives y trabajas en el mapa.
- 2 **Determina si te encuentras** en un área de evacuación y, en caso afirmativo, qué nivel y/o (color) se asigna a tu zona.
- 3 **Si te encuentras** en un área de desalojo, o en una casa móvil/casa fabricada/RV, decide a dónde irás si se te ordena desalojar. Tus opciones incluyen:
 - Hogar de un pariente o amigo fuera de la zona de evacuación
 - Hotel/motel fuera de la zona de evacuación (hacer arreglos con suficiente tiempo)
 - Salir del área por completo
 - Como último recurso ir a un refugio público
- 4 **Si debes** ir a un refugio público, utiliza el mapa de tu condado para decidir cuál es conveniente. Asegúrate de verificar que el refugio está abierto antes de ir. Muchos refugios son escuelas locales. Las abreviaturas ES, MS y HS (escuela primaria, secundaria y bachillerato) se utilizan en la lista de refugios.

AMENAZA DE HURACÁN

- **Las áreas** de color de los mapas son proporcionales a la marejada de la tormenta. La oleada de tormentas es la inundación de agua salada que se precipita sobre las zonas costeras cuando el núcleo del huracán cruza tierra.
- **La oleada de** tormentas provoca un camino de destrucción que destruye las estructuras a su paso. Esta es una situación potencialmente mortal para cualquier persona que ignore las órdenes de desalojo y permanezca en áreas vulnerables.
- **Los huracanes** se clasifican en una escala de 1 al 5 dependiendo de la fuerza del viento. Las zonas de evacuación están codificadas por colores para designar el nivel de marejada de tormenta que es probable que ocurra con las cinco categorías.
- **Si vives en un área** en la que se te ordenó desalojar, reúne tus suministros de emergencia, asegura tu casa y vete inmediatamente. No obedecer una orden de evacuación es una violación de la ley de Florida.

Nota: Todos los que se encuentren en casas móviles/casas fabricadas/RVs deben evacuar para todas las órdenes de evacuación, independientemente de dónde se encuentren.

CONDADO CITRUS



Mapa de evacuación del condado de Citrus

Encuentra tu refugio de evacuación más cercano en el mapa

#	Evacuation Shelter Refugio de evacuación	Address Dirección
1	PLEASANT GROVE ELEMENTARY SCHOOL	630 PLEASANT GROVE ROAD, INVERNESS
2	FOREST RIDGE ELEMENTARY SCHOOL	2927 NORTH FOREST RIDGE BLVD., HERNANDO
3	CITRUS HIGH SCHOOL	600 WEST HIGHLAND BLVD., INVERNESS
4	INVERNESS PRIMARY SCHOOL	206 SOUTH LINE AVENUE, INVERNESS
5	INVERNESS MIDDLE SCHOOL	1950 U.S. HIGHWAY 41 NORTH, INVERNESS
6	FLORAL CITY ELEMENTARY SCHOOL	8457 EAST MARVIN STREET, FLORAL CITY
7	WITHLACOCHEE TECHNICAL COLLEGE (RECEPTION CENTER)	1201 WEST MAIN STREET, INVERNESS
8	LECANTO PRIMARY SCHOOL	3790 WEST EDUCATIONAL PATH, LECANTO
9	LECANTO MIDDLE SCHOOL	3800 WEST EDUCATIONAL PATH, LECANTO
10	LECANTO HIGH SCHOOL	3810 WEST EDUCATIONAL PATH, LECANTO
11	HERNANDO ELEMENTARY SCHOOL	2975 E TRAILBLAZER LANE, HERNANDO
12	CITRUS SPRINGS ELEMENTARY SCHOOL	3570 WEST CENTURY BLVD., CITRUS SPRINGS
13	ROCK CRUSHER ELEMENTARY SCHOOL	814 SOUTH ROCK CRUSHER ROAD, HOMOSASSA
14	CREST SCHOOL	2600 SOUTH PANTHER PRIDE DRIVE, LECANTO
15	CITRUS SPRINGS MIDDLE SCHOOL	150 WEST CITRUS SPRINGS BLVD., CITRUS SPRINGS
16	CENTRAL FLORIDA COMMUNITY COLLEGE	3800 SOUTH LECANTO HIGHWAY, LECANTO
17	CENTRAL RIDGE ELEMENTARY SCHOOL	185 WEST CITRUS SPRINGS BLVD., CITRUS SPRINGS
18	RENAISSANCE CENTER	3630 WEST EDUCATIONAL PATH, LECANTO



¡NO TODOS LOS REFUGIOS PODRÍAN ESTAR ABIERTOS!

Invitamos a todos los ciudadanos a escuchar las estaciones de radio o televisión locales, o visitar el sitio web de la oficina del alguacil sheriffcitrus.org, para averiguar qué refugios se van a abrir

Pautas de evacuación del Condado

- A** Hasta 15' Evacuar las áreas rojas y todos los residentes de casas móviles o vehículos recreacionales
- B** Hasta 20' Evacuar las áreas rojas y naranjas y todos los residentes de casas móviles o vehículos recreacionales
- C** Hasta 28' Evacuar las áreas rojas, naranjas y amarillas y todos los residentes de casas móviles o vehículos recreacionales
- D** Hasta 35' Evacuar las áreas rojas, naranjas, amarillas y verdes y todos los residentes de casas móviles o vehículos recreacionales
- E** Hasta 42' Evacuar las áreas rojas, naranjas, amarillas, verdes y púrpuras y todos los residentes de casas móviles o vehículos recreacionales

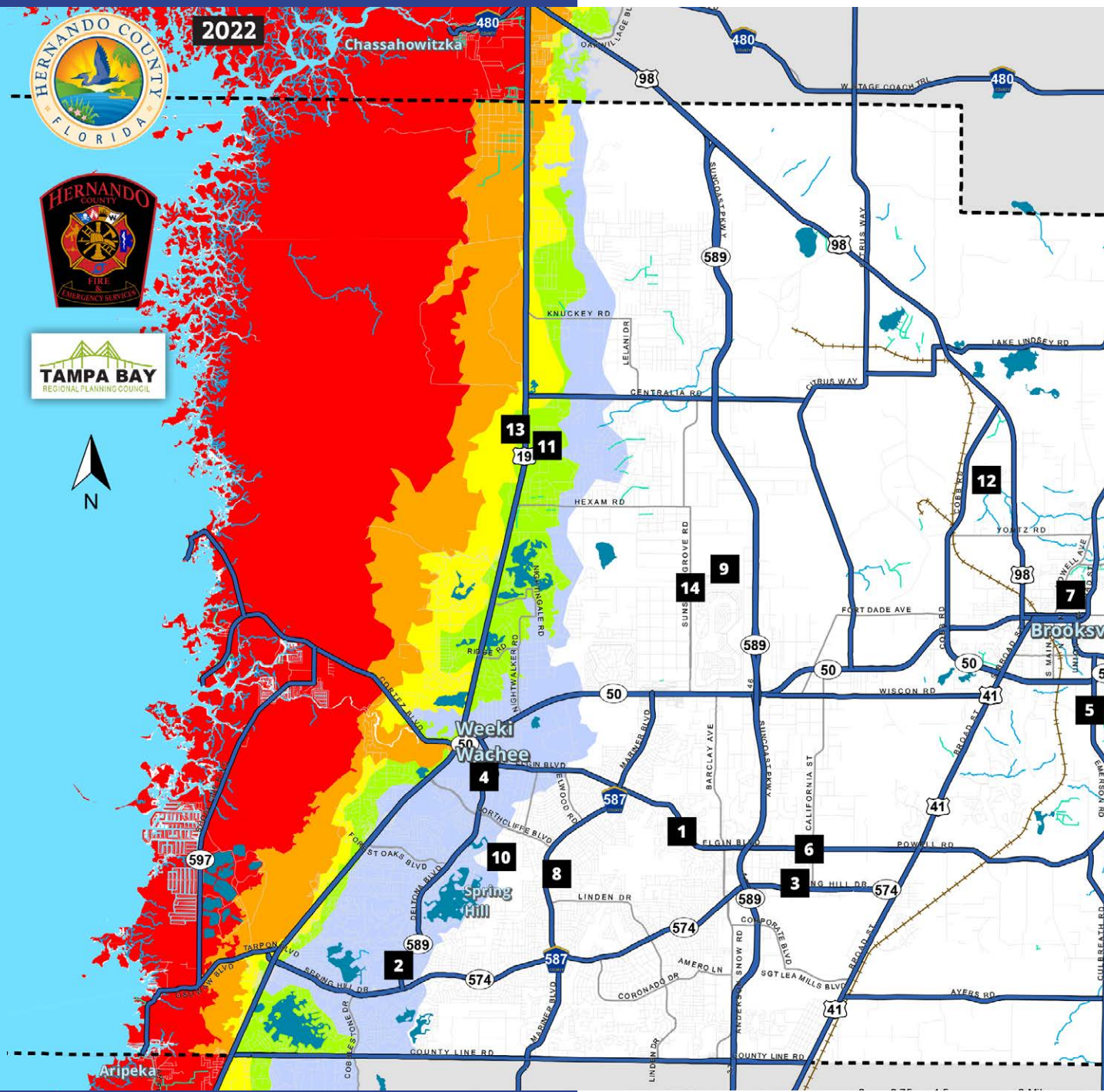
Evacuar las áreas rojas y todos los residentes de casas móviles o vehículos recreacionales

Mi nivel de evacuación es:

- A) Rojo
- B) Naranja
- C) Amarillo
- D) Verde
- E) Morado

Residentes de casas móviles, botes, vehículos recreacionales y casas manufacturadas **DEBEN EVACUAR** sin importar dónde.

CONDADO HERNANDO



Mapa de evacuación del condado de Hernando

Encuentra tu refugio de evacuación más cercano en el mapa

#	Refugio de evacuación	Dirección
1	Challenger K-8 School	13400 Elgin Blvd., Spring Hill, 34609
2	Deltona Elementary School	2055 Deltona Blvd., Spring Hill, 34606
3	Nature Coast Technical High School	4057 California St., Brooksville, 34604
4	Fox Chapel Middle School	9412 Fox Chapel Lane, Spring Hill, 34606
5	Moton Elementary School	7175 Emerson Road, Brooksville, 34601
6	Chocachatti Elementary School	4135 California St., Brooksville, 34604
7	Hernando High School	700 Bell Ave., Brooksville, 34601
8	Springstead High School	3300 Mariner Blvd., Spring Hill, 34609
9	West Hernando Middle School	14325 Ken Austin Prkwy, Brooksville, 34613
10	Explorer K-8 School	10252 Northcliffe Blvd., Spring Hill, 34608
11	Weeki Wachee High School	12150 Vespa Way, Weeki Wachee, 34614
12	D.S. Parrott Middle School	19220 Youth Drive, Brooksville, 34601
13	Winding Waters K-8 School	12240 Vespa Way, Weeki Wachee, 34614
14	Central High School	14075 Ken Austin Prkwy, Brooksville, 34613



Refugio solo para personas con condiciones especiales



Refugio que admite mascotas



hernandocounty.us/em
Escanea este código con el lector de barras de tu teléfono inteligente

Pautas de evacuación del Condado

- A** Hasta 14' Evacuar las áreas rojas y todos los residentes de casas móviles o vehículos recreacionales
- B** Hasta 23' Evacuar las áreas rojas y naranjas y todos los residentes de casas móviles o vehículos recreacionales
- C** Hasta 26' Evacuar las áreas rojas, naranjas y amarillas y todos los residentes de casas móviles o vehículos recreacionales
- D** Hasta 32' Evacuar las áreas rojas, naranjas, amarillas y verdes y todos los residentes de casas móviles o vehículos recreacionales
- E** Hasta 40' Evacuar las áreas rojas, naranjas, amarillas, verdes y púrpuras y todos los residentes de casas móviles o vehículos recreacionales

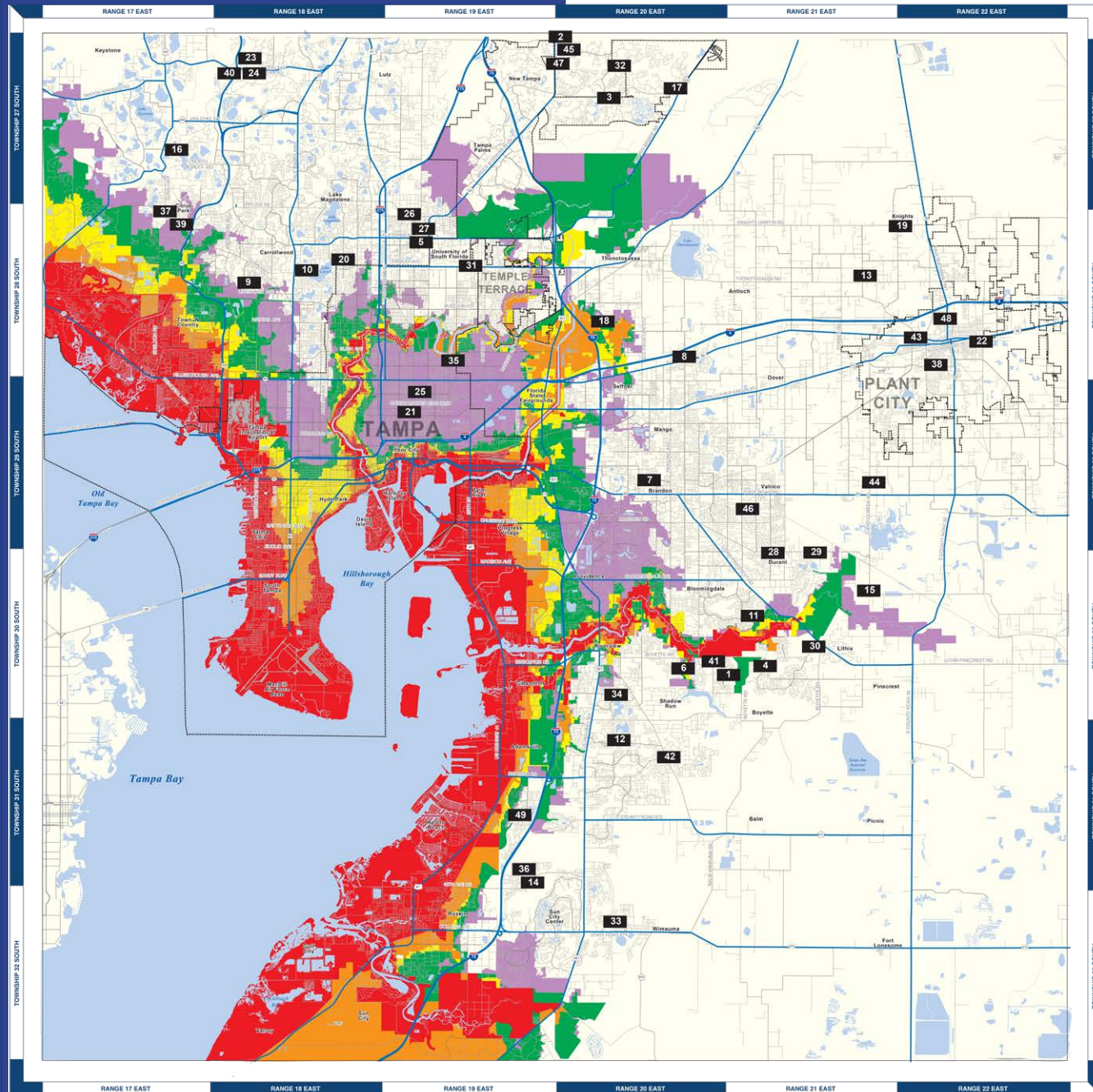
Evacuar las áreas rojas y todos los residentes de casas móviles o vehículos recreacionales

Mi nivel de evacuación es:

- A) Rojo
- B) Naranja
- C) Amarillo
- D) Verde
- E) Morado

Residentes de casas móviles, botes, vehículos recreacionales y casas manufacturadas **DEBEN EVACUAR** sin importar dónde.

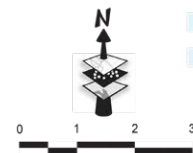
CONDADO HILLSBOROUGH



Refugios

Nombre del Refugio	Dirección	Mascotas
1 Barrington Middle	5925 Village Center Dr	Yes
2 Bartels Middle	9020 Imperial Oak Blvd	Yes
3 Benito Middle	10101 Cross Creek Blvd	No
4 Bevis Elem	5720 Osprey Ridge Dr	No
5 Bowers-Whitley	13609 N 22Nd St	No
6 Boyette Springs Elem	10141 Sedgebrook Dr	No
7 Brandon High	1101 Victoria St	No
8 Burnett Middle	1010 N Kingsway Rd	Yes
9 Canelia Elem	10707 Nixon Rd	No
10 Carrollwood Elem	3516 McFarland Rd	No
11 Cimino Elem	4329 Culbreath Rd	No
12 Collins Elem	12424 Summerfield Blvd	No
13 Cork Elem	3501 Cork Rd	No
14 Cypress Creek Elem	4040 NE 19Th Av	No
15 Durant Senior High	4748 Cougar Path	Yes
16 Hammond Elem	8008 North Mobley Rd	No
17 Heritage Elem	18201 East Meadows Rd	No
18 Jennings Middle	9325 Governors Run Dr	No
19 Knights Elem	4815 Keene Rd	No
20 Lake Magdalene Elem	2002 Pine Lake Dr	No
21 Lockhart Elem	3719 N 17Th St	No
22 Marshall Middle	18 S Maryland Ave	No
23 Martinez Middle	5601 W Lutz Lake Fern Rd	No
24 Mckitrick Elem	5503 W Lutz Lake Fern Rd	No
25 Middleton High	4801 N 22Nd St	No
26 Mort Elem	1806 Bearss Ave	No
27 Muller Elem	13615 N 22Nd St	No
28 Mulrennan Middle	4215 Durant Rd	No
29 Nelson Elem	5413 Durant Rd	No
30 Newsome High	16510 Fish Hawk Bv	No
31 Pizzo Elem	11701 Bull Run Dr	No
32 Pride Elem	10310 Lions Den Dr	No
33 Reddick Elem	325 West Lake Dr	No
34 Sessums Elem	11525 Ramble Creek Dr	No
35 Sheehy Elem	6402 N 40Th St	No
36 Shields Middle	15732 Beth Shields Way	Yes
37 Sickles High	7950 Gunn Hwy	Yes
38 Simmons Career Ctr	1202 W Grant St	No
39 Smith, Sgt. Paul Middle	14303 Citrus Pointe Dr	Yes
40 Steinbrenner High	5575 W Lutz Lake Fern Rd	Yes
41 Stowers Elem	13915 Barrington Stower D	No
42 Summerfield Elem	11990 Big Bend Rd	No
43 Tomlin Middle	501 Woodrow Wilson St	No
44 Turkey Creek Elem	5005 S Turkey Creek Rd	No
45 Turner Elem	9190 Imperial Oak Blvd	No
46 Valrico Elem	609 S Miller Rd	No
47 Wharton High	20150 Bruce B Downs Blvd	No
48 Wilson Elem	702 W English St	No
49 York Innovation Aca.	5995 Covington Garden Dr	No

IMPORTANT PHONE NUMBERS
 American Red Cross (813) 251-0921
 Hillsborough County Information Line (813) 272-5900
 Hillsborough County Emergency Management (813) 272-6900
 Hillsborough County Building Department (813) 272-5600



Pautas de evacuación del Condado

- A** Hasta 11' Evacuar las áreas rojas y todos los residentes de casas móviles o vehículos recreacionales
- B** Hasta 17' Evacuar las áreas rojas y naranjas y todos los residentes de casas móviles o vehículos recreacionales
- C** Hasta 22' Evacuar las áreas rojas, naranjas y amarillas y todos los residentes de casas móviles o vehículos recreacionales
- D** Hasta 31' Evacuar las áreas rojas, naranjas, amarillas y verdes y todos los residentes de casas móviles o vehículos recreacionales
- E** Hasta 38' Evacuar las áreas rojas, naranjas, amarillas, verdes y púrpuras y todos los residentes de casas móviles o vehículos recreacionales

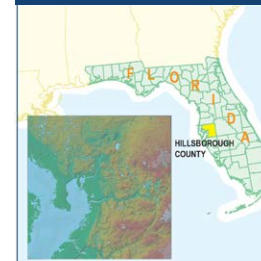
Evacuar las áreas rojas y todos los residentes de casas móviles o vehículos recreacionales

Mi nivel de evacuación es:

- A) Rojo
- B) Naranja
- C) Amarillo
- D) Verde
- E) Morado

Residentes de casas móviles, botes, vehículos recreacionales y casas manufacturadas **DEBEN EVACUAR** sin importar dónde.

Mapa de localización



2022 Evacuation Zones

May, 2022

NOTE: Every reasonable effort has been made to assure the accuracy of this map. Hillsborough County does not assume any liability arising from the use of this map. THIS MAP IS PROVIDED WITHOUT WARRANTY OF ANY KIND, either expressed or implied, including, but not limited to, the implied warranties of merchantability and fitness for a particular purpose.

SOURCES: U.S. Census Bureau; State and County QuickFacts. Data derived from 2010 Census of Population and Housing. This map has been prepared for the inventory of real property found within Hillsborough County and is compiled from recorded deeds, plats, and other public records; it has been based on BEST AVAILABLE data. Population and housing unit density are computed by dividing the total population or number of housing units within a geographic entity (for example, United States, state, county, place) by the land area of that entity measured in square kilometers or square miles. Density is expressed as both "people (or housing units) per square kilometer" and "people (or housing units) per square mile" of land area.

Users of this map are hereby notified that the aforementioned public primary information sources should be consulted for verification of the information contained on this map.

Author: DH
 Path: /LIBRARY
 File Name: 2022 Evacuation Zones 20220510.ai



Office of the County Administrator
Bonnie M. Wise
 Performance, Data, & Analytics Department
 Enterprise GIS Section
 601 E. Kennedy Blvd.
 Tampa, Florida 33601-1110

As we follow updates to COVID-19, the healthy & safety of our customers and employees is our priority.



PROTECT YOUR HOME & FAMILY FROM HURRICANES

with Replacement Windows from a Company You Can Trust!

When it Comes to Replacing Your Windows You Can Trust WEATHER TITE WINDOWS

- Energy Efficiency. Every window and door we install exceeds Energy Star requirements.
- Our Windows, Doors and Sliding Glass Doors, are Miami-Dade Certified providing the utmost protection for you and your family.
- Lifetime Guarantee on Installation and Product. Our employees are highly trained in window installation from PGT University to ensure the perfect fit for the lifetime of your windows.
- Our "Triple Check Process" Guarantees Accuracy from Start to Finish. This high level of attention to detail ensures your installation goes right the first time.
- Our Trust Program Offers NO MONEY DOWN Options or Pay at Installation. *We take all the risk so you don't have to.
- We Want You to Be 5 STAR WEATHER TITE HAPPY!
Your satisfaction is our highest priority.



Call us today, anytime day or night, to schedule your **FREE, NO OBLIGATION** estimate!

813-908-0131 | WEATHERTITOWINDOWS.COM

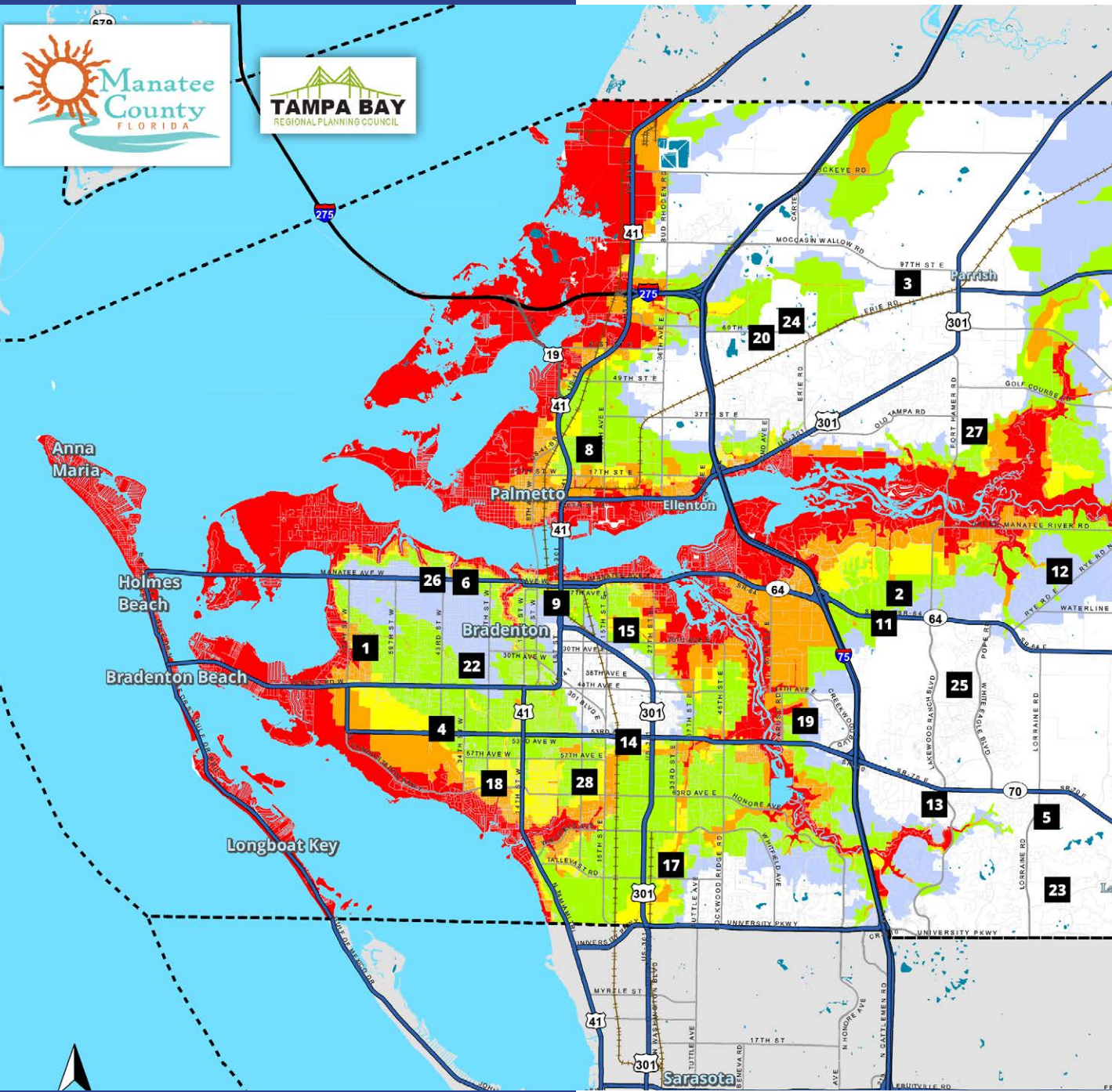
Strong, powerful, and mighty.

(We're talking about concrete block)



Visit BlockStrong.com to see all of the reasons you should be using solid concrete block construction for your home.

CONDADO MANATEE



Mapa de evacuación del condado de Manatee

Encuentra tu refugio de evacuación más cercano en el mapa

#	Mascotas	Nombre del Refugio	Dirección
18		Bayshore Elementary School	6120 26th Street West, Bradenton
19		Braden River High School	6545 State Road 70 East, Bradenton
13		Braden River Middle School	6215 River Club Blvd., Bradenton
24		Buffalo Creek Middle School	7320 69th Street East, Palmetto
28		Daughtrey Elementary School	515 63rd Ave. East, Bradenton
2		Freedom Elementary School	9515 State Road 64 East, Bradenton
25		Gullet Elementary School	12125 44th Ave. East, Bradenton
11		Haile Middle School	9501 State Road 64 East, Bradenton
3		Harvey Elementary School	8610 115th Ave. East, Parrish
15		Johnson-Wakeland School of IB	2121 26th Ave. East, Bradenton
17		Kinnan Elementary School	3415 Tallevast Road, Sarasota
4		Lee Middle School	4000 53rd Avenue West, Bradenton
6		Manatee High School	902 33rd Street Court West, Bradenton
5		McNeal Elementary School	6325 Lorraine Road, Bradenton
26		Miller Elementary School	601 43rd Street West, Bradenton
20		Mills Elementary School	7200 69th Street East, Palmetto
7		Myakka City Elementary School	37205 Manatee Ave., Myakka City
14		Oneco Elementary School	5214 22nd Street Court East, Bradenton
22		Prine Elementary School	3801 Southern Parkway, Bradenton
9		Rodgers Garden Elementary School	515 13th Ave West, Bradenton
1		Seabreeze Elementary School	3601 71st Street West, Bradenton
8		Tillman Elementary School	1415 29th Street East, Palmetto
27		Williams Elementary School	3404 Fort Hamer Road, Parrish
23		Willis Elementary School	14705 The Masters Avenue, Bradenton
12		Witt Elementary School	200 Rye Road, Bradenton



Pautas de evacuación del Condado

- A** Hasta 11' Evacuar las áreas rojas y todos los residentes de casas móviles o vehículos recreacionales
- B** Hasta 17' Evacuar las áreas rojas y naranjas y todos los residentes de casas móviles o vehículos recreacionales
- C** Hasta 21' Evacuar las áreas rojas, naranjas y amarillas y todos los residentes de casas móviles o vehículos recreacionales
- D** Hasta 26' Evacuar las áreas rojas, naranjas, amarillas y verdes y todos los residentes de casas móviles o vehículos recreacionales
- E** Hasta 31' Evacuar las áreas rojas, naranjas, amarillas, verdes y púrpuras y todos los residentes de casas móviles o vehículos recreacionales

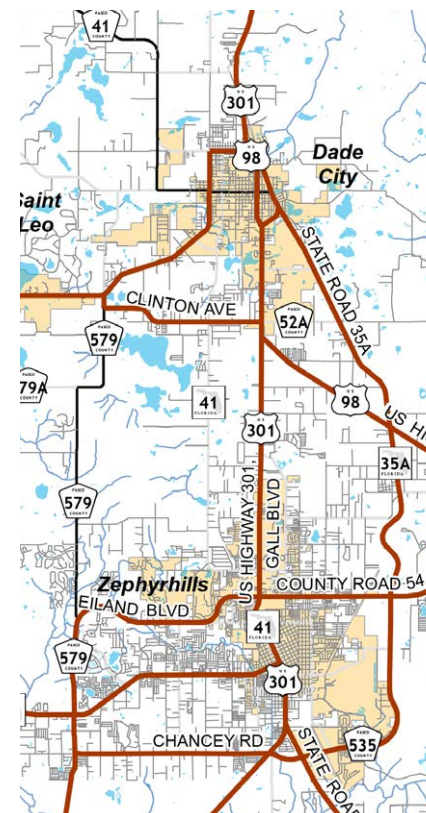
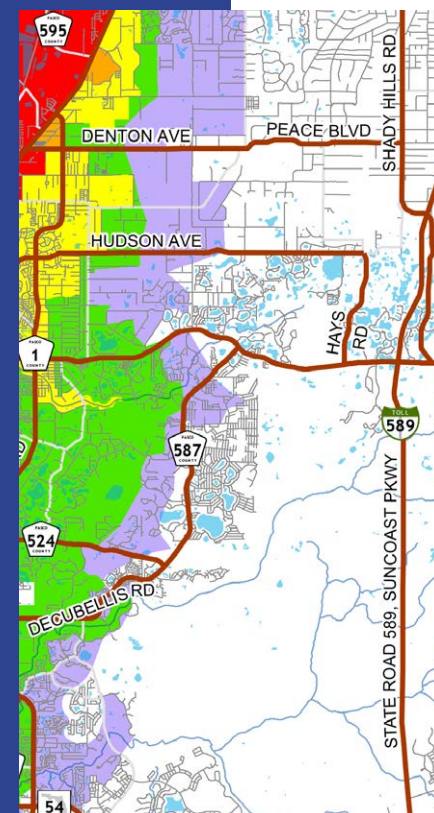
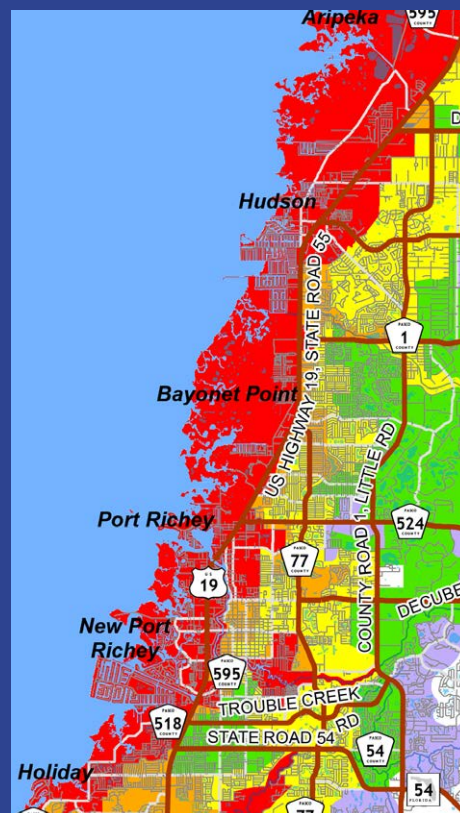
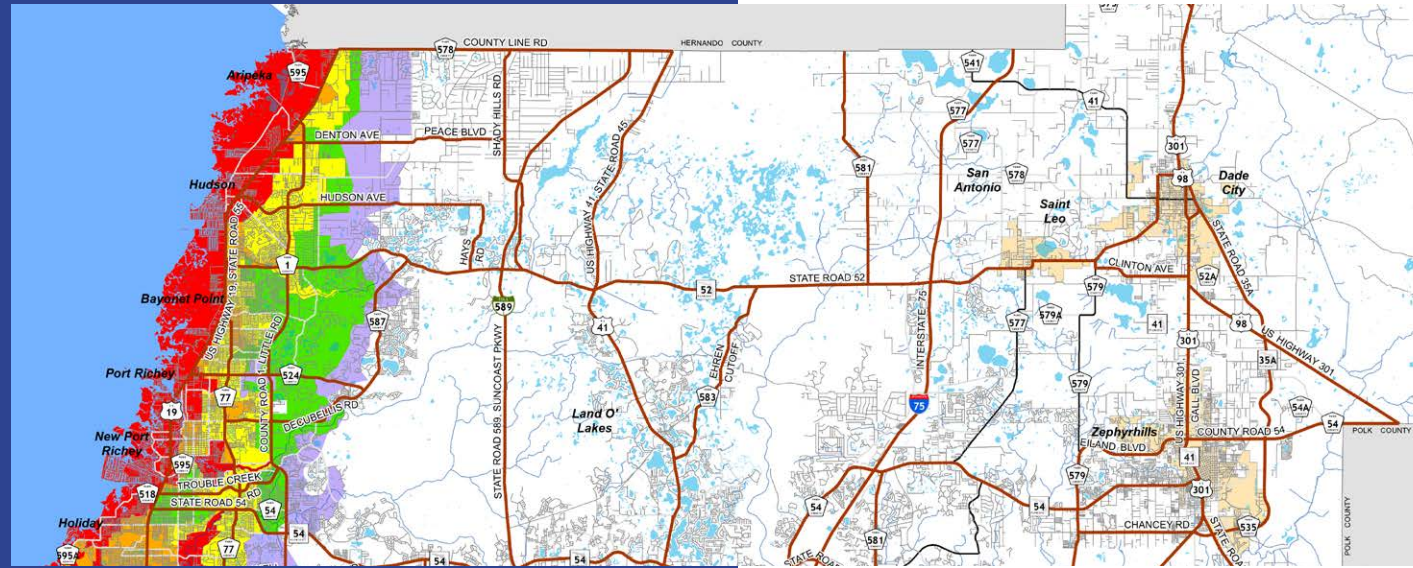
Evacuar las áreas rojas y todos los residentes de casas móviles o vehículos recreacionales

Mi nivel de evacuación es:

- A) Rojo
- B) Naranja
- C) Amarillo
- D) Verde
- E) Morado

Residentes de casas móviles, botes, vehículos recreacionales y casas manufacturadas DEBEN EVACUAR sin importar dónde.

CONDADO PASCO



Pautas de evacuación del Condado

- A** Hasta 11' Evacuar las áreas rojas y todos los residentes de casas móviles o vehículos recreacionales
- B** Hasta 17' Evacuar las áreas rojas y naranjas y todos los residentes de casas móviles o vehículos recreacionales
- C** Hasta 22' Evacuar las áreas rojas, naranjas y amarillas y todos los residentes de casas móviles o vehículos recreacionales
- D** Hasta 30' Evacuar las áreas rojas, naranjas, amarillas y verdes y todos los residentes de casas móviles o vehículos recreacionales
- E** Hasta 36' Evacuar las áreas rojas, naranjas, amarillas, verdes y púrpuras y todos los residentes de casas móviles o vehículos recreacionales

Evacuar las áreas rojas y todos los residentes de casas móviles o vehículos recreacionales

Mi nivel de evacuación es:

- A) Rojo
- B) Naranja
- C) Amarillo
- D) Verde
- E) Morado

Residentes de casas móviles, botes, vehículos recreacionales y casas manufacturadas DEBEN EVACUAR sin importar dónde.



This map is for informational purposes only. The data contained herein is not collected under the supervision of, or approved by, a licensed surveyor. It is not intended for any legal use. The data does not meet the minimum technical standards under the Florida Administrative Code 61G17-6. The Pasco County Board of County Commissioners does not accept any responsibility for errors or omissions of any kind contained in the data herein. All products and derivations from the data contained herein must retain this disclaimer.



Serving Our Community to Create a Better Future

- Ruta de evacuación
- Vía Arterial
- Ruta Colectora
- Carreteras Residenciales
- Límites de la ciudad

CONDADO PINELLAS

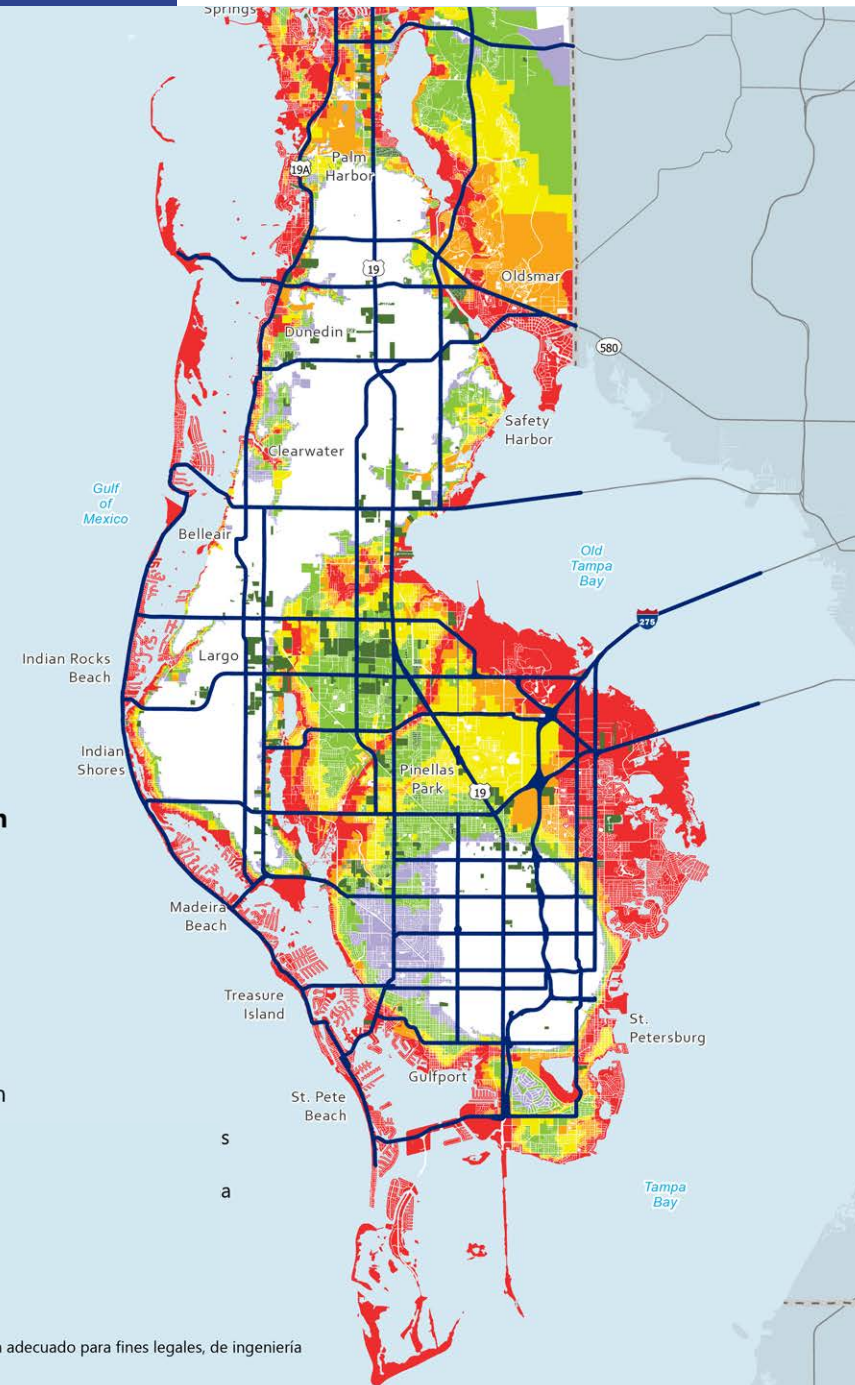
Zonas de Evacuación

- Zona A
- Zona B
- Zona C
- Zona D
- Zona E
- Casas Móviles
- Rutas de Evacuación

Los residentes de casas móviles, vehículos siempre deben de evacuación de su zona.

Actualizado en el 2022.

Este mapa es informativo y puede que no sea adecuado para fines legales, de ingeniería o agrimensura.



CONDADO DE PINELLAS RECURSOS EN LÍNEA

“Por favor nota que no todos los refugios estarán abiertos para cada evacuación. También podrían haber locaciones adicionales habilitadas como refugios. Es muy importante que revises las actualizaciones disponibles de refugios antes de finalizar tus planes”

Refugios con direcciones están listados en línea junto a una vista interactiva de las zonas de inundación

Por favor revisa el botón “Recursos En Línea” abajo

Batteries + Bulbs®



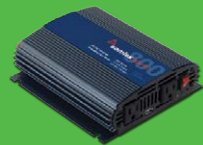
EMERGENCY PREP SOLUTIONS

PLAN NOW. STAY SAFE. WE CAN HELP.

BATTERY BACKUP & SURGE PROTECTOR
Protect your electronics & data.



POWER INVERTER
Power your AC & USB devices on the go.



FLASHLIGHTS/ HEADLAMPS
Light your home, or light your way out.



ALKALINE BATTERIES
Have extras on hand for flashlights, radios, smoke detectors & more.



PORTABLE CHARGERS
Keep them charged & ready to go so you're not relying on electricity to power your phone.



JUMP STARTERS
Keep a set in the trunk in case of emergency.



We've got you covered

Achieva has products and services to help you prepare for a storm and to recover after one happens.

ACHIEVA

BANKING FOR GOOD™

BEFORE A STORM

- Home Equity Line of Credit (HELOC)
- Credit Cards with no balance transfer fees and low rates
- Set-up automatic payments

TO HELP YOU RECOVER

- Emergency Loan Products
- Access to over 30,000 surcharge-free ATMS nationwide
- Manage and access your accounts 24/7 with online banking

EVERYONE IS WELCOME TO APPLY

All residents in the counties we serve are eligible to be a member.

Stop by your local branch or apply online achievacu.com | 800.593.2274



Insured by the NCUA. Equal Housing Lender.

ANY PURCHASE*

*Excludes Generators, Smart Home & Golf Cart Batteries

15% Off

Expires 10.31.22
Limit 1 CDP10070

WHEN YOU MENTION THIS AD

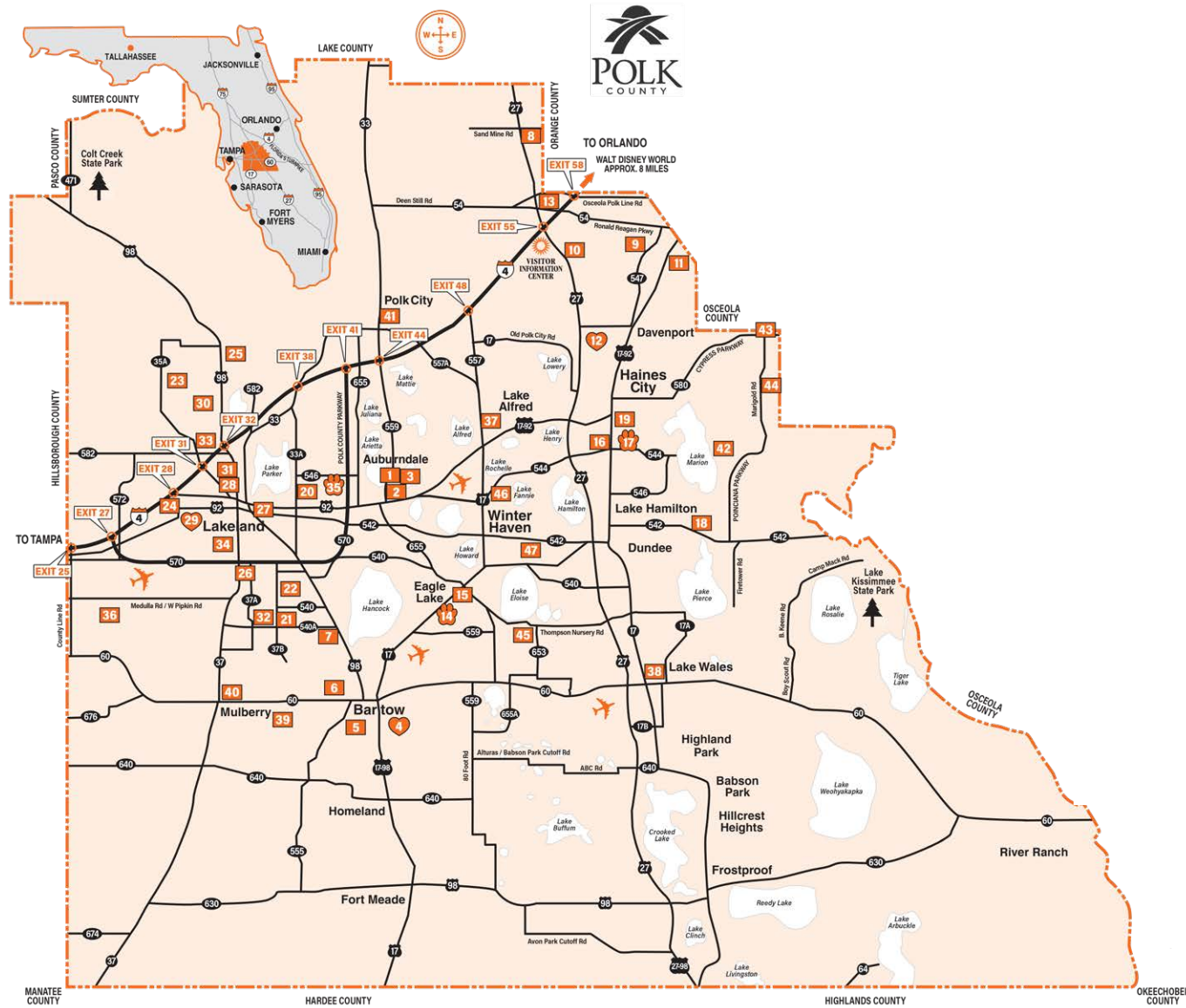
VISIT ONE OF OUR AREA LOCATIONS:

Bradenton, Brandon, Clearwater, Lake Wales, Lakeland, Lakewood Ranch, Largo, Inverness, New Port Richey, Pinellas Park, Sarasota, Sebring, Spring Hill, St. Petersburg, Sun City Center, Tampa & Winter Haven

800-677-8278 | batteriesplus.com

All registered trademarks are the property of their respective owners.

CONDADO POLK



Una iniciativa de la Junta de Comisionados del Condado de Polk



REFUGIOS PÚBLICOS DEL CONDADO DE POLK 2022 POSIBLE UBICACIÓN DE LOS REFUGIOS

AUBURDALE

1. Auburndale High School
2. Jere L. Stambaugh Middle School
3. Walter Caldwell Elementary School

BARTOW

4. Florida Department of Health-Polk Specialty Care Unit
5. Bartow High School
6. Stephens Elementary School
7. Spessard L. Holland Elementary

DAVENPORT

8. Citrus Ridge Academy
9. Davenport School of the Arts

10. Horizons Elementary School
11. Loughman Oaks Elementary School
12. Ridge Community High School
13. Ridgeview Global Studies Academy

EAGLE LAKE

14. Lake Region High School
15. Pinewood Elementary School

HAINES CITY

16. Alta Vista Elementary School
17. Haines City High School
18. Sandhill Elementary School
19. Shelley S. Boone Middle School

LAKELAND

20. Combee Elementary School
21. George Jenkins High School (Freshman Academy)
22. Highlands Grove Elementary School

23. Kathleen Elementary School
24. Kathleen High School
25. Lake Gibson High School
26. Lakeland Highlands Middle School
27. Philip O'Brien Elementary School
28. Lincoln Avenue Academy
29. McKeel Academy of Technology
30. Dr. N. E. Roberts Elementary School
31. Rochelle School of the Arts
32. Scott Lake Elementary School
33. Sleepy Hill Elementary School
34. Southwest Elementary School
35. Tenoroc High School
36. R. Bruce Wagner Elementary School
37. Karen M. Siegel Academy

LAKE WALES

38. Spook Hill Elementary School

MULBERRY

39. Mulberry Middle School
40. Purcell Elementary School

POLK CITY

41. Donald Bronson Community Center

POINCIANA

42. Lake Marion Creek Middle School
43. Laurel Elementary School
44. Palmetto Elementary School

WINTER HAVEN

45. Chain of Lakes Elementary School
46. Jewett School of the Arts
47. Winter Haven High School

= Refugio para necesidades especiales.
 = Refugio que admite mascotas.
 = Refugio primario.

LÍNEA DE INFORMACIÓN PARA CIUDADANOS
(CIL) (863) 401-2234
Toll Free: 1 (866) 661-0228
polk-county.net

Facebook.com/PolkCountyEM
 Twitter@PolkEmergency



POLÍTICAS DE LOS REFUGIOS PÚBLICOS

1. Los refugios no se activan automáticamente para cada emergencia posible. Los refugios se abren a medida que se necesitan. No están preasignados por área geográfica.
2. Para obtener información sobre los refugios, escuche la radio y la televisión locales o llame al CIL al (863) 401-2234.
3. Prepare un kit de supervivencia para 7 días para llevar con usted. Un refugio no tiene las comodidades del hogar, así que asegúrese de llevar lo que quiera o necesite.
4. **NO SE ADMITEN MASCOTAS** (excepto en los sitios designados para mascotas), **ARMAS, BEBIDAS ALCOHÓLICAS** en los refugios públicos.
5. Para obtener información sobre los refugios para mascotas, llame a la oficina de Manejo de Emergencias al (863) 298-7000 o polk-county.net/EM.
6. Para más información, visite polk-county.net/emergency

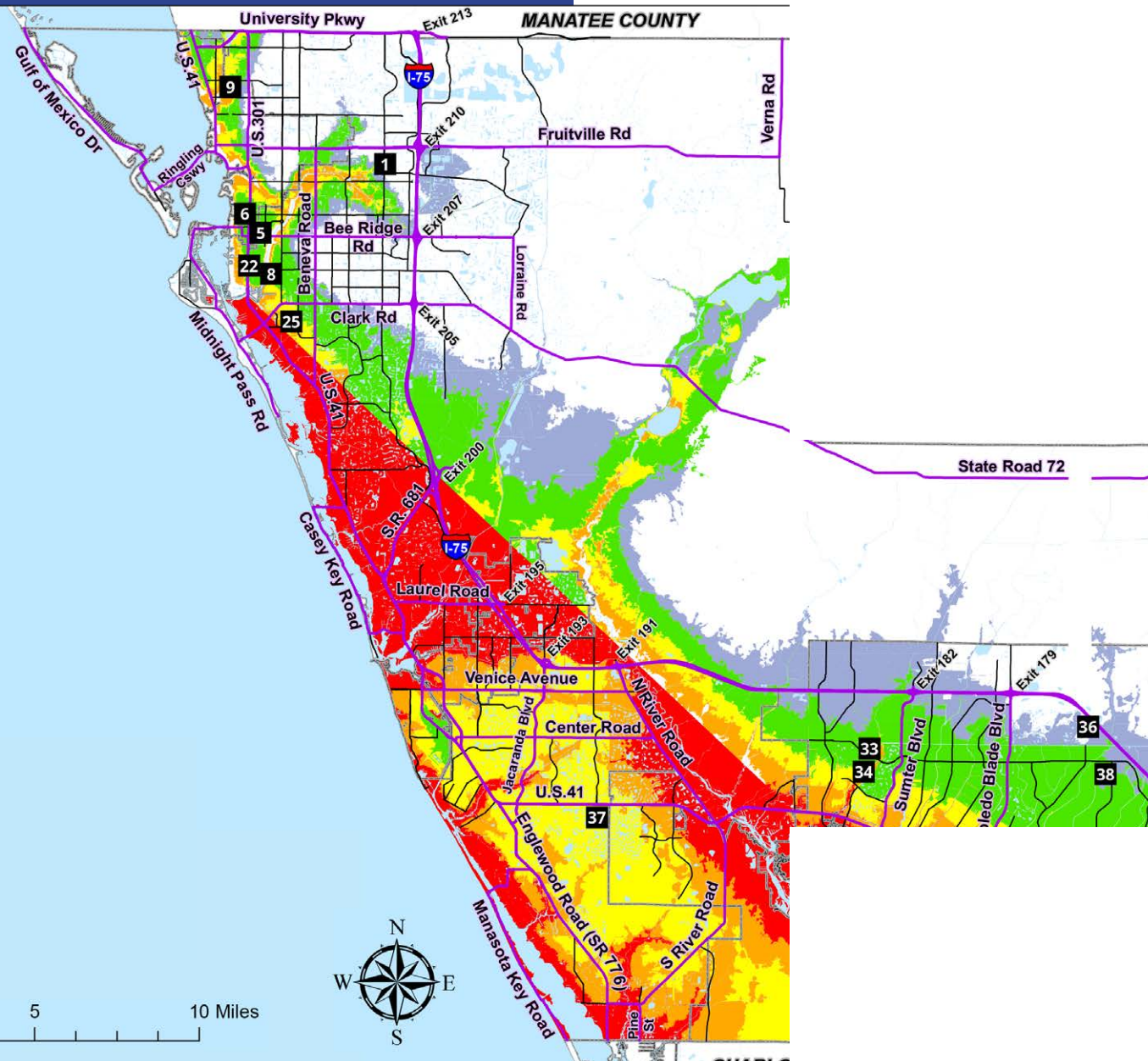
NO VAYA A NINGÚN REFUGIO HASTA HABER CONFIRMADO QUE ESTÁ ABIERTO Y FUNCIONANDO.

y consulte el reverso de este folleto.



Para alojamiento, comunicarse con
1 (800) 828-7655 or (863) 420-2586
VisitCentralFlorida.org

CONDADO SARASOTA



Encuentra tu refugio más cercano en el mapa.

#	Centro de Evacuación	Dirección
1	Fruitville Elementary School	601 Honore Ave., Sarasota
5	Brookside Middle School	3636 S. Shade Ave., Sarasota
6	Southside Elementary School	1901 Webber St., Sarasota
8	Riverview High School	1 Ram Way, Sarasota
9	Booker High School	3201 N. Orange Ave., Sarasota
22	Phillippi Shores Elementary	4747 S. Tamiami Trail, Sarasota
25	Gulf Gate Elementary School	6500 S. Lockwood Ridge Rd., Sarasota
33	North Port High School	6400 W. Price Blvd., North Port
34	Heron Creek Middle School	6501 W. Price Blvd., North Port
36	Woodland Middle School	2700 Panacea Blvd., North Port
37	Taylor Ranch Elementary School	2500 Taylor Ranch Trail, Venice
38	Atwater Elementary School	4701 Huntsville Ave., North Port

Perros y Gatos

Todos los centros de evacuación del Condado de Sarasota admiten perros y gatos en jaulas apropiadas con suministros. Se requieren registros de vacunación actuales.

Cuidados ante el COVID

Para ver la información más reciente sobre los centros de evacuación de huracanes y COVID-19, visite scgov.net/beprepared.

Pautas de evacuación del Condado

- A** Hasta 12' Evacuar las áreas rojas y todos los residentes de casas móviles o vehículos recreacionales
- B** Hasta 16' Evacuar las áreas rojas y naranjas y todos los residentes de casas móviles o vehículos recreacionales
- C** Hasta 20' Evacuar las áreas rojas, naranjas y amarillas y todos los residentes de casas móviles o vehículos recreacionales
- D** Hasta 26' Evacuar las áreas rojas, naranjas, amarillas y verdes y todos los residentes de casas móviles o vehículos recreacionales
- E** Hasta 32' Evacuar las áreas rojas, naranjas, amarillas, verdes y púrpuras y todos los residentes de casas móviles o vehículos recreacionales

Evacuar las áreas rojas y todos los residentes de casas móviles o vehículos recreacionales

Mi nivel de evacuación es:

- A) Rojo
- B) Naranja
- C) Amarillo
- D) Verde
- E) Morado

Residentes de casas móviles, botes, vehículos recreacionales y casas manufacturadas DEBEN EVACUAR sin importar dónde.