

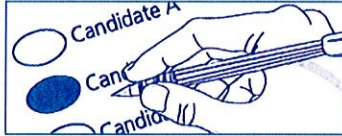
**Official Sample Ballot
Primary Election
August 18, 2020**

VOTING BY PAPER BALLOT:

Complete the oval to the left of your selection.

Voting equipment with audio ballots are available at all Early Voting centers and Polling Places for voters with disabilities.

Spanish assistance is available.



**Papeleta De Muestra Oficial
Elección Primaria
18 de agosto 2020**

VOTANDO LA PAPELETA:

Complete el óvalo a la izquierda de su selección. El equipo de votación con la papeleta de audio estará disponible en todos los Centros de Votación Temprana y Centros de Votación para votantes con discapacidades.

Hay asistencia disponible en Español.



Diane Smith
Supervisor of Elections, Hardee County
Supervisor de Elecciones, Condado de Hardee
311 North 6th Avenue, Wauchula, FL 33873
(863) 773-6061 | fax (863) 773-6813
www.hardeecountyelections.com



Presorted Std.
U.S. Postage
PAID
Tallahassee, FL
Permit No. 706



To the registered voters at:
Stellar Printing Services
3210 Pine Club Drive
Plant City FL 33566-9558

YOU HAVE 3 WAYS TO VOTE!

- 1 VOTE BY MAIL** – Call (863) 773-6061 or visit www.hardeecountyelections.com by August 8th to request an absentee ballot and verify your ballot's status.
- 2 EARLY VOTING CENTER** – You can vote in person prior to Election Day by visiting the Hardee County Public Library (315 N. 6th Ave. in Wauchula) 8:30 am to 5:00 pm, August 6th – August 15th. Signature and photo identification are required.
- 3 POLLING PLACE** – To vote on Election Day, you must go to your assigned Polling Place between the hours of **7 am and 7 pm** on August 18th. Signature and photo identification are required.

¡TIENE 3 MANERAS DE VOTAR!

- 1 VOTE POR CORREO** – Llame al (863) 773-6061 o visite: www.hardeecountyelections.com en o antes del 8 de agosto para solicitar una papeleta de voto ausente y verificar el estado de su papeleta.
- 2 CENTRO DE VOTACIÓN TEMPRANA** – Puede votar en persona antes del Día de Elección si visita la Biblioteca Pública del condado de Hardee (315 N. 6th Ave. en Wauchula) de 8:30 am a 5:00 pm, el 6 de agosto hasta el 15 de agosto. Se requiere identificación con firma y foto.
- 3 CENTRO DE VOTACIÓN** – Para votar el Día de Elección, debe ir a su Centro de Votación asignado de **7 am a 7 pm** el 18 de agosto. Se requiere identificación con firma y foto.

**OFFICIAL PRIMARY ELECTION BALLOT
HARDEE COUNTY, FLORIDA**

**OFICIAL ELECCIÓN PRIMARIA BOLETA
CONDADO DE HARDEE, FLORIDA**

AUGUST 18, 2020

18 DE AGOSTO 2020

- **Instructions:** To vote, fill in the oval completely ● next to your choice.
- Use only the marking device provided or a black or blue pen or marker.
- If you make a mistake, ask for a new ballot. Do not cross out or your vote may not count.

- **Instrucciones:** Para votar, rellene el óvalo ● que está al lado de su elección.
- Usar únicamente los dispositivos de marcación proporcionados o un bolígrafo negro o azul.
- Si comete un error, solicite una boleta nueva. No tache su voto o es posible que no sea contado.

DEMOCRATIC PARTY / PARTIDO DEMOCRÁTICO

<p>State Representative District 56 (Vote for One) Representante del Estado Distrito 56 (Votar por Uno)</p> <p><input type="radio"/> Eric Bautista DEM <input type="radio"/> James Davis DEM</p>	<p>County Commissioner District 3 Universal Primary Contest (Vote for One) Comisionado del Condado Distrito 3 Concurso Primario Universal (Votar por Uno)</p> <p><input type="radio"/> Rick Knight REP <input type="radio"/> Renee Wyatt REP</p>	<p>County Commissioner District 5 Universal Primary Contest (Vote for One) Comisionado del Condado Distrito 5 Concurso Primario Universal (Votar por Uno)</p> <p><input type="radio"/> Judith Greenwell George REP <input type="radio"/> Horace E. "Binky" Graham Jr REP <input type="radio"/> Mike Thompson REP <input type="radio"/> Tim Wells REP</p>	<p>School Board District 2 (Vote for One) Consejo Escolar Distrito 2 (Votar por Uno)</p> <p><input type="radio"/> Bryan Birge <input type="radio"/> Dick Daggett <input type="radio"/> Mildred Carter Smith</p>
<p>County Commissioner District 1 Universal Primary Contest (Vote for One) Comisionado del Condado Distrito 1 Concurso Primario Universal (Votar por Uno)</p> <p><input type="radio"/> Colon Lambert REP <input type="radio"/> Sandra "Sandy" Kay Meeks REP <input type="radio"/> Donald Samuels REP</p>			<p>School Board District 3 (Vote for One) Consejo Escolar Distrito 3 (Votar por Uno)</p> <p><input type="radio"/> Claire Cornell <input type="radio"/> Zak Zakhary</p>

REPUBLICAN PARTY / PARTIDO REPUBLICANO

<p>Sheriff (Vote for One) Sherif (Votar por Uno)</p> <p><input type="radio"/> Vincent "Vent" M. Crawford REP <input type="radio"/> Paul "Eddie" Davis REP <input type="radio"/> Brett Dowden REP <input type="radio"/> John M. Eason REP <input type="radio"/> Rosie Wendell REP</p>	<p>County Commissioner District 1 Universal Primary Contest (Vote for One) Comisionado del Condado Distrito 1 Concurso Primario Universal (Votar por Uno)</p> <p><input type="radio"/> Colon Lambert REP <input type="radio"/> Sandra "Sandy" Kay Meeks REP <input type="radio"/> Donald Samuels REP</p>	<p>County Commissioner District 5 Universal Primary Contest (Vote for One) Comisionado del Condado Distrito 5 Concurso Primario Universal (Votar por Uno)</p> <p><input type="radio"/> Judith Greenwell George REP <input type="radio"/> Horace E. "Binky" Graham Jr REP <input type="radio"/> Mike Thompson REP <input type="radio"/> Tim Wells REP</p>	<p>School Board District 2 (Vote for One) Consejo Escolar Distrito 2 (Votar por Uno)</p> <p><input type="radio"/> Bryan Birge <input type="radio"/> Dick Daggett <input type="radio"/> Mildred Carter Smith</p>
<p>Supervisor of Elections (Vote for One) Supervisor de Elecciones (Votar por Uno)</p> <p><input type="radio"/> Patty Clark REP <input type="radio"/> Judy J. Wilson REP</p>	<p>County Commissioner District 3 Universal Primary Contest (Vote for One) Comisionado del Condado Distrito 3 Concurso Primario Universal (Votar por Uno)</p> <p><input type="radio"/> Rick Knight REP <input type="radio"/> Renee Wyatt REP</p>		<p>School Board District 3 (Vote for One) Consejo Escolar Distrito 3 (Votar por Uno)</p> <p><input type="radio"/> Claire Cornell <input type="radio"/> Zak Zakhary</p>

NONPARTISAN / NO PARTIDISTA

<p>County Commissioner District 1 Universal Primary Contest (Vote for One) Comisionado del Condado Distrito 1 Concurso Primario Universal (Votar por Uno)</p> <p><input type="radio"/> Colon Lambert REP <input type="radio"/> Sandra "Sandy" Kay Meeks REP <input type="radio"/> Donald Samuels REP</p>	<p>County Commissioner District 3 Universal Primary Contest (Vote for One) Comisionado del Condado Distrito 3 Concurso Primario Universal (Votar por Uno)</p> <p><input type="radio"/> Rick Knight REP <input type="radio"/> Renee Wyatt REP</p>	<p>County Commissioner District 5 Universal Primary Contest (Vote for One) Comisionado del Condado Distrito 5 Concurso Primario Universal (Votar por Uno)</p> <p><input type="radio"/> Judith Greenwell George REP <input type="radio"/> Horace E. "Binky" Graham Jr REP <input type="radio"/> Mike Thompson REP <input type="radio"/> Tim Wells REP</p>	<p>School Board District 2 (Vote for One) Consejo Escolar Distrito 2 (Votar por Uno)</p> <p><input type="radio"/> Bryan Birge <input type="radio"/> Dick Daggett <input type="radio"/> Mildred Carter Smith</p>
			<p>School Board District 3 (Vote for One) Consejo Escolar Distrito 3 (Votar por Uno)</p> <p><input type="radio"/> Claire Cornell <input type="radio"/> Zak Zakhary</p>